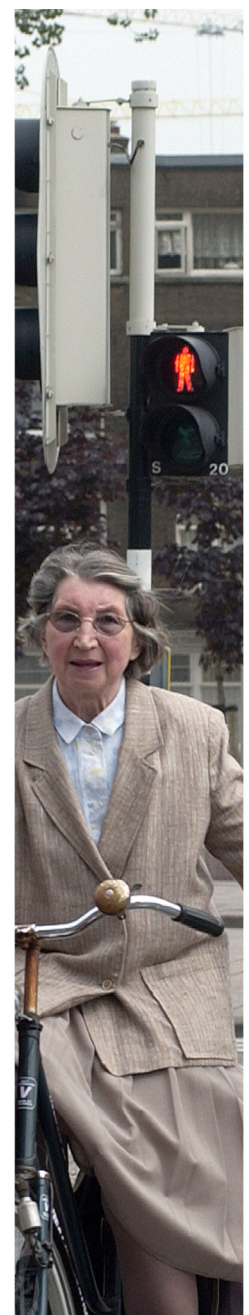
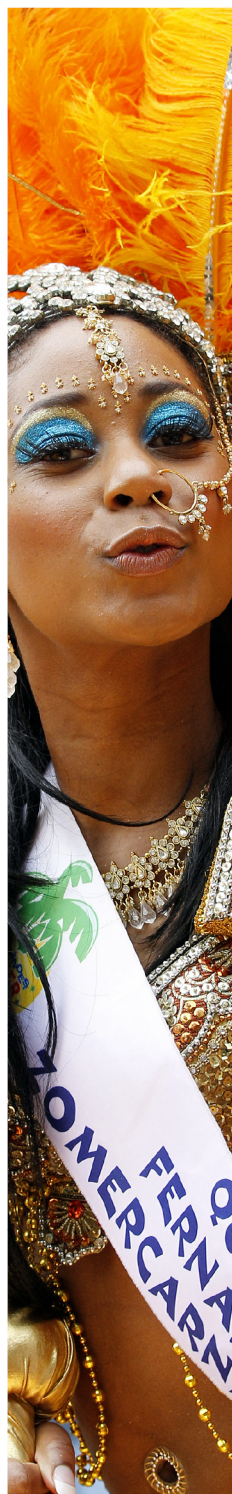
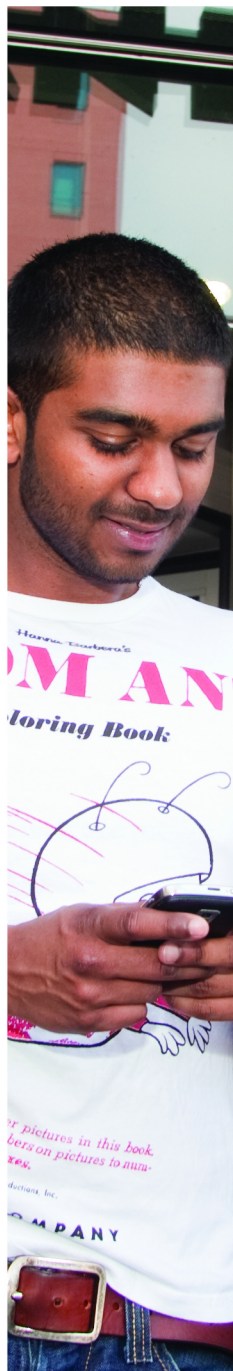


Gezondheidsmonitor volwassenen en kinderen 2016

Tabellenboek gebied Charlois

Onderzoek en Business Intelligence (O&BI, Gemeente Rotterdam)



1 Achtergrond

Gezondheidsmonitor volwassenen en ouderen 2016

In dit rapport staan de belangrijkste resultaten van de Gezondheidsmonitor Volwassenen en ouderen 2016. De Gezondheidsmonitor heeft als doel het verkrijgen van inzicht in de gezondheid en determinanten van de gezondheid van de inwoners in de 15 gemeenten in de regio Rotterdam-Rijnmond op een wijze die landelijk is overeengekomen.

Terugkoppeling van resultaten

De resultaten van de Gezondheidsmonitor zijn te vinden op www.gezondheidsatlasrotterdamrijnmond.nl. Op deze website vindt u de resultaten per gemeente, voor de regio Rotterdam-Rijnmond en indien beschikbaar ook voor Nederland. De mogelijkheid bestond om te kiezen voor een plusproduct. Hierbij werd de steekproef opgehoogd zodat de gegevens ook op gebieds-, wijkteam-, kern- of CBS-buurniveau beschikbaar gesteld kunnen worden. Voor de gemeente Rotterdam is er een ophoging geweest op CBS-buurniveau. Hierdoor zijn voor de gemeente Rotterdam resultaten per gebied en op CBS-buurniveau beschikbaar. Het voorliggende rapport geeft de resultaten op gebiedsniveau weer.

Aantal respondenten naar leeftijd

naam	19-64 jaar	65 jaar en ouder	totaal
Zuidplein / Zuiderpark / Wielewaal	100	96	196
Tarwewijk	111	95	206
Carnisse	112	98	210
Zuidwijk / Charlois Zuidrand	129	112	241
Oud-Charlois	113	104	217
Pendrecht	103	104	207
gebied Charlois	668	609	1.277
Rotterdam	7.719	5.996	13.715

Leeswijzer

Wat betekent een -?

We hanteren bepaalde regels voor het weergeven van een percentage:

Een vraag moet door minimaal 50 respondenten beantwoord zijn;

De weergegeven antwoordmogelijkheid moet aangekruist zijn door minimaal 5 personen;

Bij minder dan 5 personen, moet de vraag door minimaal 100 respondenten zijn ingevuld.

Wanneer niet aan bovenstaande regels is voldaan, wordt er geen percentage berekend. Dit is in de tabel opgenomen als een -.

Hoger of lager dan het gebied waarin de buurt zich bevindt?

De percentages van de CBS-buurtten zijn d.m.v. toetsing vergeleken met het gemiddelde van het gebied waarin de buurt zich bevindt. Alle weergegeven afwijkingen zijn significante verschillen ten opzichte van het vergelijkingsgebied.

Prevalenties zijn **groen** wanneer het gebied gunstig afwijkt ten opzichte van het gemiddelde van het gebied.

Prevalenties zijn **rood** weergegeven wanneer het gebied ongunstig afwijkt ten opzichte van het gemiddelde van het gebied.

Prevalenties zijn **blauw** weergegeven wanneer het gebied afwijkt ten opzichte van het gemiddelde van het gebied.

Hoe interpreteer ik een betrouwbaarheidsinterval?

Het percentage is met een zekere onnauwkeurigheid is gemeten.

Het 95%-betrouwbaarheidsinterval (95%-BI) van een gemeten percentage geeft aan dat indien deze meting 100 maal wordt herhaald, de gemeten waarde 95 maal binnen het interval zal liggen.

In de overige 5 keer zal het percentage buiten het interval liggen.

Hoe kleiner het interval, hoe preciezer de schatting van de werkelijke waarde is.

Het interval wordt kleiner naarmate het gemeten percentage gebaseerd is op een groter aantal respondenten: de meting wordt dan betrouwbaarder.

Voor het omrekenen naar omvang in een populatie (aantallen) kan de ondergrens en bovengrens als schatting aangehouden worden.

2 Gezondheid en ziekte

	Zuidplein / Zuiderpark / Wielewaal	Tarwewijk	Carnisse	Zuidwijk / Charlois Zuidrand	Oud-Charlois	Pendrecht	gebied Charlois	Rotterdam
<i>Ervaren gezondheid (zeer) goed</i>								
19 jaar en ouder	62% (54-69%)	62% (53-71%)	69% (60-77%)	62% (56-69%)	67% (59-75%)	59% (50-67%)	64% (60-67%)	69% (68-70%)
19-65 jaar	69% (59-79%)	63% (53-73%)	71% (62-81%)	68% (60-77%)	72% (63-81%)	61% (51-71%)	67% (63-71%)	72% (71-73%)
65 jaar en ouder	45% (35-55%)	52% (42-63%)	46% (36-56%)	42% (33-51%)	40% (30-50%)	47% (37-57%)	44% (40-49%)	52% (50-53%)
<i>Eén of meerdere aandoeningen langer dan 6 maanden</i>								
19 jaar en ouder	49% (41-57%)	34% (25-43%)	32% (23-40%)	40% (34-47%)	35% (27-42%)	41% (33-50%)	37% (33-40%)	37% (36-38%)
19-65 jaar	40% (29-50%)	32% (23-42%)	29% (20-38%)	36% (27-44%)	30% (22-39%)	38% (28-48%)	33% (29-37%)	32% (31-33%)
65 jaar en ouder	70% (61-80%)	56% (45-66%)	55% (45-65%)	57% (48-67%)	61% (51-70%)	56% (46-66%)	58% (54-63%)	58% (56-59%)
<i>Zes maanden of langer ernstig beperkt vanwege problemen met de gezondheid</i>								
19 jaar en ouder	12% (7-17%)	8% (3-13%)	6% (1-10%)	10% (5-15%)	9% (4-14%)	7% (3-11%)	8% (6-10%)	7% (6-7%)
19-65 jaar	10% (3-17%)	8% (3-14%)	5% (0-10%)	10% (5-16%)	9% (3-15%)	6% (1-10%)	8% (5-10%)	6% (6-7%)
65 jaar en ouder	18% (10-26%)	6% (1-11%)	11% (4-17%)	9% (4-14%)	12% (5-18%)	14% (7-20%)	11% (8-14%)	9% (9-10%)
<i>Eén of meerdere aandoeningen langer dan 6 maanden én hierdoor beperkt in activiteiten</i>								
19 jaar en ouder	32% (25-39%)	26% (18-35%)	22% (14-29%)	34% (27-41%)	26% (18-33%)	34% (26-42%)	28% (25-32%)	27% (26-28%)
19-65 jaar	24% (15-33%)	25% (16-34%)	19% (11-27%)	30% (22-38%)	22% (13-30%)	31% (22-40%)	25% (21-29%)	22% (21-24%)
65 jaar en ouder	52% (41-62%)	42% (31-52%)	47% (37-57%)	47% (38-57%)	51% (41-61%)	48% (38-58%)	48% (43-52%)	45% (44-47%)
<i>Minimaal één beperking op gehoor, zicht of mobiliteit</i>								
19 jaar en ouder	30% (23-37%)	22% (15-30%)	18% (11-25%)	24% (18-30%)	24% (17-31%)	24% (17-31%)	23% (20-26%)	20% (19-21%)
19-65 jaar	22% (13-31%)	20% (12-28%)	16% (8-24%)	20% (13-27%)	20% (11-28%)	20% (12-28%)	19% (16-23%)	16% (15-17%)
65 jaar en ouder	47% (37-57%)	43% (32-53%)	36% (26-45%)	40% (30-49%)	49% (39-59%)	43% (33-53%)	43% (38-47%)	36% (35-38%)
<i>Beperking van het gehoor</i>								
19 jaar en ouder	6% (3-10%)	7% (2-11%)	5% (1-10%)	7% (4-11%)	6% (2-10%)	5% (2-7%)	6% (4-8%)	5% (5-6%)
19-65 jaar	-	6% (2-11%)	5% (0-10%)	6% (1-10%)	5% (0-10%)	3% (0-6%)	5% (3-7%)	5% (4-5%)
65 jaar en ouder	12% (5-19%)	9% (3-16%)	9% (3-15%)	13% (6-20%)	13% (6-20%)	14% (7-21%)	12% (9-15%)	10% (9-10%)

Vervolg op volgende pagina

	Zuidplein / Zuiderpark / Wielewaal	Tarwewijk	Carnisse	Zuidwijk / Charlois Zuidrand	Oud-Charlois	Pendrecht	gebied Charlois	Rotterdam
<i>Beperking van het zicht</i>								
19 jaar en ouder	11% (7-16%)	10% (5-15%)	9% (4-14%)	12% (8-17%)	12% (7-18%)	11% (5-16%)	11% (9-13%)	9% (8-10%)
19-65 jaar	8% (3-14%)	9% (3-14%)	8% (2-13%)	12% (6-18%)	10% (4-16%)	10% (4-17%)	10% (7-12%)	8% (7-9%)
65 jaar en ouder	18% (10-26%)	22% (12-31%)	18% (10-25%)	15% (8-21%)	28% (18-37%)	11% (4-17%)	18% (14-21%)	14% (12-15%)
<i>Beperking in mobiliteit</i>								
19 jaar en ouder	24% (18-31%)	17% (10-23%)	11% (6-17%)	19% (13-25%)	16% (10-22%)	18% (11-24%)	17% (14-19%)	14% (13-15%)
19-65 jaar	17% (9-25%)	15% (8-22%)	9% (3-15%)	15% (8-21%)	13% (6-19%)	13% (6-20%)	13% (10-16%)	11% (10-12%)
65 jaar en ouder	41% (31-52%)	35% (24-45%)	31% (22-41%)	34% (25-43%)	40% (30-50%)	41% (31-51%)	37% (33-41%)	29% (28-31%)
<i>Beperking bij huishoudelijke dagelijkse activiteiten</i>								
65 jaar en ouder	45% (34-55%)	27% (17-37%)	27% (18-36%)	36% (26-45%)	23% (14-32%)	39% (29-49%)	33% (29-37%)	28% (26-29%)
<i>Niet geheel zelfstandig gebruik van eigen en openbaar vervoer</i>								
65 jaar en ouder	21% (12-29%)	14% (6-22%)	7% (2-13%)	10% (4-15%)	10% (4-15%)	12% (6-19%)	11% (9-14%)	9% (9-10%)
<i>In het afgelopen jaar gevallen</i>								
65 jaar en ouder	47% (36-57%)	39% (28-49%)	34% (24-44%)	40% (30-49%)	46% (36-56%)	48% (38-58%)	42% (38-47%)	37% (35-38%)
<i>Bang om te vallen</i>								
65 jaar en ouder	17% (9-24%)	14% (6-22%)	14% (7-21%)	12% (6-19%)	18% (10-26%)	13% (6-21%)	14% (11-18%)	12% (11-13%)
<i>Gevallen en bang om te vallen</i>								
65 jaar en ouder	-	-	-	-	-	-	29% (23-35%)	23% (21-25%)
<i>Afgelopen jaar geen griep prik ontvangen</i>								
65 jaar en ouder	20% (12-28%)	31% (21-40%)	35% (26-45%)	32% (23-41%)	33% (24-43%)	23% (15-32%)	30% (26-34%)	28% (27-30%)
<i>Hoog risico op depressie of angststoornis</i>								
19 jaar en ouder	10% (5-15%)	15% (8-23%)	14% (7-21%)	12% (7-17%)	14% (8-20%)	12% (6-18%)	13% (11-16%)	10% (9-11%)
19-65 jaar	11% (4-18%)	16% (7-24%)	15% (7-22%)	12% (6-18%)	13% (6-20%)	13% (6-20%)	13% (10-17%)	10% (10-11%)
65 jaar en ouder	9% (2-15%)	11% (4-18%)	8% (2-14%)	13% (6-20%)	22% (13-31%)	9% (3-15%)	13% (10-16%)	8% (7-9%)
<i>Matig of hoog risico op depressie of angststoornis</i>								
19 jaar en ouder	51% (43-60%)	56% (46-66%)	60% (51-70%)	59% (51-67%)	59% (50-68%)	57% (48-66%)	58% (54-62%)	50% (49-51%)
19-65 jaar	52% (41-63%)	56% (46-67%)	62% (52-72%)	61% (51-70%)	59% (48-69%)	57% (46-68%)	59% (54-63%)	50% (49-52%)
65 jaar en ouder	49% (39-60%)	55% (45-66%)	48% (38-58%)	53% (43-63%)	60% (50-70%)	55% (45-65%)	54% (50-58%)	47% (46-49%)
<i>(Helemaal) niet gelukkig</i>								
19 jaar en ouder	20% (13-27%)	21% (12-30%)	14% (7-22%)	18% (12-24%)	15% (8-21%)	15% (8-21%)	17% (14-20%)	13% (12-14%)
19-65 jaar	24% (14-34%)	22% (12-31%)	14% (6-22%)	18% (11-26%)	14% (6-22%)	15% (8-23%)	17% (13-20%)	13% (12-14%)
65 jaar en ouder	11% (4-18%)	19% (10-28%)	15% (7-24%)	18% (11-26%)	19% (11-27%)	13% (5-20%)	16% (13-20%)	12% (11-13%)
<i>Heeft wel eens tot vaak last van gehoorproblemen</i>								
19-65 jaar	35% (24-46%)	36% (26-46%)	35% (25-45%)	28% (19-37%)	25% (16-34%)	34% (24-44%)	32% (28-36%)	34% (33-35%)

Vervolg op volgende pagina

	Zuidplein / Zuiderpark / Wielewaal	Tarwewijk	Carnisse	Zuidwijk / Charlois Zuidrand	Oud-Charlois	Pendrecht	gebied Charlois	Rotterdam
<i>Heeft vaak last van gehoorproblemen</i>								
19-65 jaar	-	7% (2-12%)	5% (1-10%)	2% (0-5%)	2% (0-3%)	7% (2-12%)	4% (3-6%)	5% (5-6%)
<i>Diabetes in afgelopen jaar, vastgesteld door arts</i>								
19 jaar en ouder	14% (9-19%)	7% (3-11%)	7% (3-12%)	11% (7-15%)	10% (5-14%)	8% (4-12%)	9% (7-11%)	8% (8-9%)
19-65 jaar	9% (2-15%)	5% (0-9%)	5% (1-10%)	7% (3-12%)	5% (1-10%)	5% (1-10%)	6% (4-8%)	6% (5-6%)
65 jaar en ouder	25% (16-34%)	28% (18-38%)	25% (16-34%)	24% (15-32%)	37% (27-47%)	23% (14-32%)	27% (23-31%)	20% (19-22%)
<i>Beroerte, hersenbloeding, herseninfarct in afgelopen jaar, vastgesteld door arts</i>								
19 jaar en ouder	8% (3-13%)	2% (0-4%)	1% (0-1%)	3% (0-6%)	1% (0-3%)	3% (0-6%)	2% (1-3%)	2% (2-3%)
19-65 jaar	9% (2-16%)	-	0% (0-0%)	3% (0-6%)	1% (0-2%)	-	2% (1-3%)	2% (1-2%)
65 jaar en ouder	-	6% (1-11%)	6% (1-11%)	6% (1-10%)	7% (1-12%)	-	5% (3-7%)	6% (5-6%)
<i>Hartinfarct of andere hartaandoening in afgelopen jaar, vastgesteld door arts</i>								
19 jaar en ouder	5% (2-8%)	3% (0-5%)	1% (0-1%)	4% (1-7%)	4% (1-7%)	5% (2-8%)	3% (2-4%)	4% (3-4%)
19-65 jaar	-	-	0% (0-0%)	2% (0-5%)	3% (0-6%)	-	2% (1-3%)	2% (2-2%)
65 jaar en ouder	9% (3-15%)	14% (6-21%)	8% (2-14%)	12% (5-18%)	7% (1-12%)	12% (5-18%)	10% (7-13%)	11% (10-12%)
<i>Een vorm van kanker in afgelopen jaar, vastgesteld door arts</i>								
19 jaar en ouder	7% (3-10%)	2% (0-5%)	2% (0-4%)	3% (2-5%)	3% (1-4%)	3% (0-6%)	3% (2-4%)	3% (3-4%)
19-65 jaar	5% (0-10%)	-	1% (0-4%)	1% (0-2%)	1% (0-3%)	-	2% (1-3%)	2% (2-2%)
65 jaar en ouder	10% (4-16%)	4% (1-8%)	-	12% (6-19%)	11% (5-17%)	6% (2-11%)	9% (6-11%)	9% (8-10%)
<i>Hoge bloeddruk in afgelopen jaar, vastgesteld door arts</i>								
19 jaar en ouder	21% (15-27%)	14% (7-20%)	17% (10-24%)	20% (14-25%)	19% (13-25%)	19% (13-25%)	18% (15-20%)	16% (16-17%)
19-65 jaar	13% (7-20%)	11% (4-18%)	15% (8-23%)	14% (8-21%)	15% (8-22%)	13% (7-20%)	14% (11-17%)	11% (10-12%)
65 jaar en ouder	38% (28-48%)	38% (27-48%)	33% (23-43%)	38% (28-47%)	40% (30-50%)	46% (36-56%)	39% (35-44%)	40% (38-41%)
<i>Astma in afgelopen jaar, vastgesteld door arts</i>								
19 jaar en ouder	9% (4-14%)	4% (1-8%)	3% (0-5%)	6% (2-9%)	5% (1-10%)	9% (4-14%)	6% (4-7%)	7% (6-8%)
19-65 jaar	10% (3-17%)	-	2% (0-5%)	4% (0-8%)	5% (0-9%)	9% (3-15%)	5% (3-7%)	7% (6-7%)
65 jaar en ouder	7% (1-12%)	9% (2-15%)	6% (1-10%)	11% (5-17%)	10% (3-16%)	9% (3-15%)	9% (6-12%)	8% (7-9%)
<i>COPD in afgelopen jaar, vastgesteld door arts</i>								
19 jaar en ouder	9% (5-13%)	8% (3-12%)	5% (1-8%)	3% (1-4%)	5% (2-7%)	11% (5-17%)	6% (4-8%)	6% (5-6%)
19-65 jaar	5% (1-10%)	7% (2-13%)	4% (0-8%)	1% (0-2%)	4% (0-7%)	11% (5-18%)	5% (3-7%)	4% (4-5%)
65 jaar en ouder	16% (9-24%)	9% (3-15%)	14% (7-20%)	9% (3-15%)	10% (4-16%)	9% (3-15%)	10% (8-13%)	12% (11-13%)
<i>Darmstoornissen langer dan 3 maanden in afgelopen jaar, vastgesteld door arts</i>								
19 jaar en ouder	6% (2-9%)	9% (3-14%)	5% (0-9%)	6% (3-10%)	3% (1-6%)	6% (2-10%)	6% (4-8%)	5% (4-5%)
19-65 jaar	5% (0-10%)	9% (3-15%)	4% (0-9%)	5% (1-10%)	3% (0-6%)	6% (1-10%)	5% (3-7%)	5% (4-5%)
65 jaar en ouder	7% (2-12%)	10% (3-17%)	7% (2-12%)	10% (5-16%)	6% (1-11%)	10% (3-16%)	9% (6-11%)	7% (6-7%)

Vervolg op volgende pagina

	Zuidplein / Zuiderpark / Wielewaal	Tarwewijk	Carnisse	Zuidwijk / Charlois Zuidrand	Oud-Charlois	Pendrecht	gebied Charlois	Rotterdam
<i>Gewrichtsslijtage van heupen of knieën in afgelopen jaar, vastgesteld door arts</i>								
19 jaar en ouder	23% (16-29%)	11% (6-17%)	9% (4-13%)	17% (12-22%)	10% (6-14%)	17% (11-24%)	13% (11-16%)	14% (13-14%)
19-65 jaar	14% (7-22%)	10% (4-16%)	6% (1-11%)	12% (6-18%)	7% (2-11%)	14% (7-21%)	10% (7-12%)	9% (8-10%)
65 jaar en ouder	41% (31-52%)	25% (16-35%)	36% (26-46%)	32% (23-42%)	32% (23-42%)	35% (25-45%)	33% (29-38%)	34% (32-35%)
<i>Chronische gewrichtsontsteking in afgelopen jaar, vastgesteld door arts</i>								
19 jaar en ouder	12% (6-17%)	8% (3-13%)	5% (1-9%)	12% (7-16%)	5% (2-9%)	5% (2-8%)	7% (5-9%)	6% (6-7%)
19-65 jaar	12% (4-19%)	8% (2-13%)	4% (0-9%)	10% (5-16%)	3% (0-7%)	-	6% (4-8%)	5% (4-5%)
65 jaar en ouder	12% (5-19%)	9% (2-16%)	9% (3-15%)	15% (8-23%)	16% (8-24%)	14% (7-21%)	13% (10-17%)	13% (12-15%)
<i>Ernstige of hardnekkige aandoening van de rug in afgelopen jaar, vastgesteld door arts</i>								
19 jaar en ouder	16% (10-22%)	14% (7-21%)	5% (2-9%)	13% (8-18%)	8% (4-11%)	11% (6-16%)	10% (8-13%)	9% (9-10%)
19-65 jaar	13% (6-21%)	14% (6-21%)	4% (0-8%)	14% (7-20%)	5% (1-9%)	10% (4-16%)	9% (7-12%)	8% (7-9%)
65 jaar en ouder	21% (13-30%)	18% (9-26%)	14% (7-21%)	11% (5-17%)	23% (14-31%)	17% (9-24%)	16% (13-19%)	16% (15-17%)
<i>Andere ernstige aandoening van nek, schouder, elleboog of pols in afgelopen jaar, vastgesteld door arts</i>								
19 jaar en ouder	11% (5-16%)	13% (6-19%)	9% (3-15%)	15% (10-21%)	9% (5-14%)	12% (7-18%)	12% (9-14%)	10% (10-11%)
19-65 jaar	10% (3-17%)	13% (5-20%)	9% (2-16%)	14% (7-21%)	9% (3-14%)	11% (5-18%)	11% (8-14%)	9% (8-10%)
65 jaar en ouder	12% (5-19%)	12% (5-20%)	14% (7-21%)	18% (10-25%)	15% (7-22%)	17% (9-24%)	15% (12-19%)	17% (16-18%)
<i>Botontkalking (osteoporose) in afgelopen jaar, vastgesteld door arts</i>								
19 jaar en ouder	9% (5-13%)	5% (1-9%)	3% (0-5%)	7% (4-11%)	2% (1-3%)	6% (2-9%)	5% (3-6%)	5% (5-5%)
19-65 jaar	-	-	1% (0-4%)	5% (1-9%)	1% (0-2%)	4% (0-8%)	3% (1-4%)	3% (2-3%)
65 jaar en ouder	20% (12-28%)	13% (6-21%)	16% (9-24%)	16% (9-24%)	10% (4-16%)	12% (5-18%)	14% (11-17%)	14% (13-16%)
<i>Ziekte van het zenuwstelsel afgelopen jaar, vastgesteld door arts</i>								
19 jaar en ouder	3% (0-6%)	4% (0-8%)	1% (0-3%)	2% (0-3%)	1% (0-1%)	2% (0-4%)	2% (1-3%)	1% (1-2%)
19-65 jaar	-	-	1% (0-3%)	1% (0-3%)	0% (0-0%)	-	2% (1-3%)	1% (1-2%)
65 jaar en ouder	-	-	-	3% (0-6%)	6% (1-10%)	-	3% (1-4%)	2% (2-3%)
<i>Andere langdurige ziekte of aandoening in afgelopen jaar, vastgesteld door arts</i>								
19 jaar en ouder	18% (11-25%)	12% (4-20%)	9% (3-15%)	14% (8-20%)	15% (7-23%)	16% (9-24%)	14% (11-17%)	14% (13-15%)
19-65 jaar	20% (11-30%)	12% (4-21%)	9% (2-16%)	13% (6-20%)	15% (7-24%)	17% (9-26%)	14% (10-17%)	14% (13-15%)
65 jaar en ouder	12% (5-20%)	9% (2-16%)	11% (3-19%)	20% (11-29%)	15% (7-24%)	11% (4-19%)	14% (11-18%)	15% (13-16%)
<i>Hartritmestoornis in afgelopen jaar, vastgesteld door arts</i>								
19 jaar en ouder	11% (6-16%)	5% (1-9%)	3% (1-5%)	8% (4-12%)	6% (2-9%)	9% (4-14%)	6% (5-8%)	6% (5-6%)
19-65 jaar	9% (3-16%)	-	2% (0-4%)	5% (1-10%)	5% (0-9%)	7% (2-13%)	5% (3-6%)	4% (3-4%)
65 jaar en ouder	16% (8-24%)	15% (7-22%)	12% (6-19%)	16% (9-24%)	13% (7-20%)	18% (10-25%)	15% (12-19%)	15% (14-17%)
<i>Depressie in afgelopen jaar, vastgesteld door arts</i>								
19 jaar en ouder	6% (2-11%)	16% (8-24%)	5% (1-9%)	9% (4-14%)	10% (4-16%)	4% (1-7%)	9% (6-11%)	7% (6-7%)
19-65 jaar	8% (2-14%)	17% (9-26%)	6% (1-10%)	10% (4-16%)	10% (4-17%)	4% (0-7%)	9% (7-12%)	7% (6-8%)
65 jaar en ouder	-	-	-	4% (0-8%)	10% (3-16%)	5% (1-10%)	5% (3-7%)	4% (4-5%)

Vervolg op volgende pagina

	Zuidplein / Zuiderpark / Wielewaal	Tarwewijk	Carnisse	Zuidwijk / Charlois Zuidrand	Oud-Charlois	Pendrecht	gebied Charlois	Rotterdam
<i>Overspannen in afgelopen jaar, vastgesteld door arts</i>								
19 jaar en ouder	3% (0-6%)	13% (5-20%)	3% (0-6%)	7% (2-11%)	7% (2-12%)	1% (0-3%)	6% (4-8%)	4% (4-5%)
19-65 jaar	-	13% (6-21%)	3% (0-6%)	9% (3-14%)	7% (1-13%)	-	6% (4-9%)	5% (4-6%)
65 jaar en ouder	-	-	-	0% (0-0%)	-	-	2% (1-4%)	1% (1-2%)
<i>Angststoornis in afgelopen jaar, vastgesteld door arts</i>								
19 jaar en ouder	2% (0-5%)	11% (4-17%)	6% (1-12%)	7% (3-12%)	7% (2-12%)	3% (0-6%)	7% (5-9%)	5% (4-5%)
19-65 jaar	-	11% (4-18%)	7% (1-13%)	9% (3-14%)	7% (1-13%)	-	7% (5-10%)	5% (4-6%)
65 jaar en ouder	-	-	-	2% (0-5%)	8% (2-14%)	-	3% (1-5%)	2% (2-3%)
<i>Migraine, ernstige hoofdpijn afgelopen jaar, al dan niet vastgesteld door arts</i>								
19 jaar en ouder	20% (13-27%)	28% (19-37%)	20% (13-28%)	19% (13-26%)	17% (9-24%)	22% (14-29%)	21% (18-24%)	17% (16-18%)
19-65 jaar	26% (16-35%)	30% (20-40%)	22% (13-30%)	22% (14-30%)	19% (10-27%)	24% (14-33%)	23% (19-27%)	19% (18-20%)
65 jaar en ouder	9% (3-14%)	13% (6-21%)	10% (3-16%)	9% (3-15%)	5% (1-10%)	11% (4-17%)	9% (7-12%)	9% (8-10%)
<i>Gewrichtsslijtage van heupen of knieën in afgelopen jaar, al dan niet vastgesteld door arts</i>								
19 jaar en ouder	27% (20-33%)	15% (9-21%)	14% (8-20%)	26% (20-33%)	17% (11-24%)	24% (17-31%)	20% (17-22%)	19% (18-20%)
19-65 jaar	18% (9-26%)	13% (6-20%)	11% (4-17%)	21% (13-29%)	14% (6-21%)	21% (13-29%)	16% (13-19%)	13% (13-14%)
65 jaar en ouder	47% (36-57%)	35% (25-45%)	46% (35-56%)	44% (34-53%)	41% (31-51%)	39% (29-49%)	42% (37-46%)	43% (41-45%)
<i>Overspannen in afgelopen jaar, al dan niet vastgesteld door arts</i>								
19 jaar en ouder	9% (4-14%)	24% (15-32%)	16% (9-23%)	12% (6-17%)	13% (6-20%)	7% (2-11%)	14% (11-17%)	11% (11-12%)
19-65 jaar	12% (5-20%)	25% (15-34%)	17% (9-24%)	14% (7-20%)	14% (6-22%)	7% (2-12%)	15% (12-19%)	13% (12-14%)
65 jaar en ouder	-	14% (5-22%)	6% (1-12%)	4% (0-9%)	8% (1-14%)	-	6% (4-8%)	4% (3-4%)
<i>Minimaal 1 hart- en/of vaatziekte in afgelopen jaar, vastgesteld door arts</i>								
19 jaar en ouder	19% (13-26%)	5% (1-10%)	4% (1-6%)	11% (6-15%)	8% (4-12%)	12% (6-17%)	8% (7-10%)	9% (8-9%)
19-65 jaar	18% (9-26%)	-	2% (0-4%)	7% (1-12%)	6% (2-11%)	9% (3-15%)	6% (4-8%)	5% (5-6%)
65 jaar en ouder	23% (15-32%)	23% (14-32%)	22% (13-31%)	23% (15-32%)	23% (15-32%)	25% (16-34%)	24% (20-27%)	25% (23-26%)
<i>Minimaal 1 aandoening aan bewegingsstelsel in afgelopen jaar, vastgesteld door arts</i>								
19 jaar en ouder	37% (29-44%)	24% (16-32%)	18% (11-25%)	30% (23-37%)	24% (17-30%)	28% (20-35%)	25% (22-28%)	24% (23-25%)
19-65 jaar	29% (19-39%)	23% (14-32%)	14% (7-22%)	25% (17-34%)	19% (11-27%)	23% (14-32%)	21% (17-25%)	19% (18-20%)
65 jaar en ouder	53% (43-63%)	41% (30-51%)	48% (38-59%)	46% (36-56%)	52% (42-62%)	52% (42-62%)	49% (44-53%)	48% (46-49%)
<i>Minimaal 1 psychische aandoening in afgelopen jaar, al dan niet vastgesteld door arts</i>								
19 jaar en ouder	19% (12-26%)	29% (20-38%)	22% (14-30%)	23% (16-29%)	23% (15-31%)	13% (7-19%)	22% (19-25%)	20% (19-21%)
19-65 jaar	24% (14-33%)	30% (20-40%)	23% (14-32%)	24% (16-33%)	24% (14-33%)	13% (6-20%)	23% (19-27%)	22% (20-23%)
65 jaar en ouder	7% (2-13%)	19% (10-28%)	11% (4-18%)	17% (9-24%)	19% (10-28%)	11% (5-18%)	15% (11-18%)	12% (11-13%)

Vervolg op volgende pagina

	Zuidplein / Zuiderpark / Wielewaal	Tarwewijk	Carnisse	Zuidwijk / Charlois Zuidrand	Oud-Charlois	Pendrecht	gebied Charlois	Rotterdam
<i>Minimaal 1 psychische aandoening in afgelopen jaar, vastgesteld door arts</i>								
19 jaar en ouder	9% (4-14%)	19% (11-27%)	9% (3-14%)	11% (6-16%)	14% (7-20%)	5% (2-9%)	11% (9-14%)	10% (9-10%)
19-65 jaar	12% (5-19%)	20% (11-29%)	9% (3-16%)	12% (6-19%)	14% (6-21%)	5% (1-9%)	12% (9-15%)	10% (10-11%)
65 jaar en ouder	-	8% (2-14%)	-	5% (1-9%)	13% (6-21%)	6% (1-11%)	7% (4-9%)	6% (5-6%)

Bron: Gezondheidsmonitor Volwassenen en Ouderen 2016, GGD'en, CBS en RIVM.

Leeswijzer

Wat betekent een -?

We hanteren bepaalde regels voor het weergeven van een percentage:

Een vraag moet door minimaal 50 respondenten beantwoord zijn;

De weergegeven antwoordmogelijkheid moet aangekruist zijn door minimaal 5 personen;

Bij minder dan 5 personen, moet de vraag door minimaal 100 respondenten zijn ingevuld.

Wanneer niet aan bovenstaande regels is voldaan, wordt er geen percentage berekend. Dit is in de tabel opgenomen als een -.

Hoger of lager dan het gebied waarin de buurt zich bevindt?

De percentages van de CBS-buurtten zijn d.m.v. toetsing vergeleken met het gemiddelde van het gebied waarin de buurt zich bevindt. Alle weergegeven afwijkingen zijn significante verschillen ten opzichte van het vergelijkingsgebied.

Prevalenties zijn **groen** wanneer het gebied gunstig afwijkt ten opzichte van het gemiddelde van het gebied.

Prevalenties zijn **rood** weergegeven wanneer het gebied ongunstig afwijkt ten opzichte van het gemiddelde van het gebied.

Prevalenties zijn **blauw** weergegeven wanneer het gebied afwijkt ten opzichte van het gemiddelde van het gebied.

Hoe interpreteer ik een betrouwbaarheidsinterval?

Het percentage is met een zekere onnauwkeurigheid is gemeten.

Het 95%-betrouwbaarheidsinterval (95%-BI) van een gemeten percentage geeft aan dat indien deze meting 100 maal wordt herhaald, de gemeten waarde 95 maal binnen het interval zal liggen.

In de overige 5 keer zal het percentage buiten het interval liggen.

Hoe kleiner het interval, hoe preciezer de schatting van de werkelijke waarde is.

Het interval wordt kleiner naarmate het gemeten percentage gebaseerd is op een groter aantal respondenten: de meting wordt dan betrouwbaarder.

Voor het omrekenen naar omvang in een populatie (aantallen) kan de ondergrens en bovengrens als schatting aangehouden worden.

3 Participatie

	Zuidplein / Zuiderpark / Wielewaal	Tarwewijk	Carnisse	Zuidwijk / Charlois Zuidrand	Oud-Charlois	Pendrecht	gebied Charlois	Rotterdam
<i>Voldoende regie over eigen leven</i>								
19 jaar en ouder	80% (73-87%)	79% (71-87%)	84% (76-91%)	80% (74-86%)	83% (76-90%)	84% (77-90%)	82% (79-85%)	86% (86-87%)
19-65 jaar	81% (73-90%)	80% (71-88%)	84% (76-93%)	81% (74-89%)	85% (77-93%)	85% (77-92%)	83% (80-86%)	87% (87-88%)
65 jaar en ouder	78% (68-87%)	75% (65-85%)	80% (71-89%)	74% (65-83%)	70% (60-80%)	78% (69-87%)	75% (71-79%)	81% (80-82%)
<i>Mantelzorger</i>								
19 jaar en ouder	10% (5-16%)	5% (1-9%)	8% (3-12%)	8% (5-12%)	13% (7-19%)	10% (5-15%)	9% (7-11%)	10% (10-11%)
19-65 jaar	11% (3-18%)	5% (0-9%)	8% (2-13%)	8% (4-12%)	13% (6-19%)	10% (5-16%)	9% (6-11%)	10% (9-11%)
65 jaar en ouder	9% (3-15%)	6% (1-11%)	8% (2-14%)	9% (4-15%)	15% (7-22%)	11% (5-17%)	10% (8-13%)	12% (11-13%)
<i>Belast bij geven mantelzorg</i>								
19 jaar en ouder	-	-	-	-	-	-	14% (5-23%)	15% (13-18%)
19-65 jaar	-	-	-	-	-	-	16% (5-26%)	16% (13-19%)
65 jaar en ouder	-	-	-	-	-	-	-	13% (10-17%)
<i>Geeft nu mantelzorg</i>								
19 jaar en ouder	11% (6-17%)	6% (2-11%)	8% (3-12%)	9% (5-13%)	13% (7-19%)	11% (6-16%)	9% (7-11%)	11% (10-12%)
19-65 jaar	12% (4-19%)	6% (1-11%)	8% (2-13%)	9% (4-13%)	13% (6-19%)	10% (5-16%)	9% (7-12%)	11% (10-11%)
65 jaar en ouder	10% (4-17%)	6% (1-11%)	8% (2-14%)	9% (4-15%)	15% (7-22%)	13% (6-19%)	11% (8-13%)	13% (12-14%)
<i>Heeft in afgelopen jaar mantelzorg ontvangen</i>								
19 jaar en ouder	16% (10-22%)	5% (1-9%)	9% (3-15%)	11% (6-16%)	11% (5-17%)	6% (3-9%)	9% (7-11%)	7% (6-7%)
19-65 jaar	12% (4-20%)	5% (0-9%)	9% (2-16%)	9% (3-15%)	10% (4-17%)	3% (0-7%)	7% (5-10%)	5% (4-6%)
65 jaar en ouder	26% (16-35%)	13% (6-21%)	11% (4-18%)	17% (10-25%)	15% (8-22%)	20% (12-28%)	17% (14-20%)	14% (12-15%)
<i>Ontvangt nu mantelzorg</i>								
19 jaar en ouder	11% (6-16%)	3% (0-7%)	3% (0-6%)	7% (3-11%)	8% (3-13%)	6% (3-9%)	6% (4-7%)	4% (4-5%)
19-65 jaar	7% (1-13%)	-	2% (0-6%)	5% (1-10%)	8% (2-14%)	-	4% (3-6%)	3% (2-3%)
65 jaar en ouder	22% (13-32%)	10% (3-17%)	11% (4-18%)	13% (6-20%)	10% (4-16%)	18% (11-26%)	14% (11-17%)	11% (10-12%)

Vervolg op volgende pagina

	Zuidplein / Zuiderpark / Wielewaal	Tarwewijk	Carnisse	Zuidwijk / Charlois Zuidrand	Oud-Charlois	Pendrecht	gebied Charlois	Rotterdam
<i>Doet vrijwilligerswerk</i>								
19 jaar en ouder	21% (14-27%)	24% (15-32%)	19% (12-25%)	16% (11-22%)	17% (10-24%)	19% (12-27%)	19% (16-22%)	22% (21-23%)
19-65 jaar	22% (12-31%)	25% (15-34%)	19% (12-27%)	16% (8-23%)	17% (9-24%)	19% (11-28%)	19% (16-23%)	22% (21-23%)
65 jaar en ouder	18% (10-26%)	14% (7-21%)	11% (5-18%)	19% (12-26%)	19% (11-27%)	20% (12-28%)	18% (14-21%)	20% (19-21%)
<i>Participeert maatschappelijk</i>								
65 jaar en ouder	43% (32-54%)	38% (26-49%)	34% (23-44%)	44% (34-54%)	41% (31-52%)	39% (29-49%)	41% (36-45%)	49% (47-51%)
<i>Enigszins tot sterk sociaal uitgesloten</i>								
19 jaar en ouder	36% (28-44%)	51% (41-61%)	48% (38-57%)	39% (31-46%)	43% (34-53%)	46% (37-56%)	45% (41-49%)	32% (31-33%)
19-65 jaar	41% (30-52%)	52% (41-63%)	49% (38-60%)	43% (33-53%)	43% (33-54%)	49% (37-60%)	47% (42-51%)	33% (32-35%)
65 jaar en ouder	23% (14-32%)	35% (25-46%)	35% (25-45%)	26% (17-34%)	43% (33-53%)	35% (25-45%)	33% (28-37%)	25% (24-26%)
<i>Onmachtig om (zelf) financiële zaken af te handelen</i>								
19 jaar en ouder	1% (0-3%)	2% (0-5%)	3% (0-7%)	3% (0-7%)	3% (0-7%)	1% (0-3%)	3% (1-4%)	2% (2-2%)
19-65 jaar	-	-	3% (0-8%)	4% (0-9%)	4% (0-8%)	-	3% (1-5%)	2% (2-3%)
65 jaar en ouder	-	-	-	0% (0-0%)	-	-	1% (0-2%)	1% (1-1%)

Bron: Gezondheidsmonitor Volwassenen en Ouderen 2016, GGD'en, CBS en RIVM.

Leeswijzer

Wat betekent een -?

We hanteren bepaalde regels voor het weergeven van een percentage:

Een vraag moet door minimaal 50 respondenten beantwoord zijn;

De weergegeven antwoordmogelijkheid moet aangekruist zijn door minimaal 5 personen;

Bij minder dan 5 personen, moet de vraag door minimaal 100 respondenten zijn ingevuld.

Wanneer niet aan bovenstaande regels is voldaan, wordt er geen percentage berekend. Dit is in de tabel opgenomen als een -.

Hoger of lager dan het gebied waarin de buurt zich bevindt?

De percentages van de CBS-buurtten zijn d.m.v. toetsing vergeleken met het gemiddelde van het gebied waarin de buurt zich bevindt. Alle weergegeven afwijkingen zijn significante verschillen ten opzichte van het vergelijkingsgebied.

Prevalenties zijn **groen** wanneer het gebied gunstig afwijkt ten opzichte van het gemiddelde van het gebied.

Prevalenties zijn **rood** weergegeven wanneer het gebied ongunstig afwijkt ten opzichte van het gemiddelde van het gebied.

Prevalenties zijn **blauw** weergegeven wanneer het gebied afwijkt ten opzichte van het gemiddelde van het gebied.

Hoe interpreteer ik een betrouwbaarheidsinterval?

Het percentage is met een zekere onnauwkeurigheid is gemeten.

Het 95%-betrouwbaarheidsinterval (95%-BI) van een gemeten percentage geeft aan dat indien deze meting 100 maal wordt herhaald, de gemeten waarde 95 maal binnen het interval zal liggen.

In de overige 5 keer zal het percentage buiten het interval liggen.

Hoe kleiner het interval, hoe preciezer de schatting van de werkelijke waarde is.

Het interval wordt kleiner naarmate het gemeten percentage gebaseerd is op een groter aantal respondenten: de meting wordt dan betrouwbaarder.

Voor het omrekenen naar omvang in een populatie (aantallen) kan de ondergrens en bovengrens als schatting aangehouden worden.

4 Leefstijl

	Zuidplein / Zuiderpark / Wielewaal	Tarwewijk	Carnisse	Zuidwijk / Charlois Zuidrand	Oud-Charlois	Pendrecht	gebied Charlois	Rotterdam
<i>Ondergewicht</i>								
19 jaar en ouder	5% (1-8%)	3% (0-6%)	2% (0-6%)	2% (0-4%)	1% (0-3%)	1% (0-1%)	2% (1-3%)	2% (2-2%)
19-65 jaar	5% (0-9%)	-	2% (0-6%)	2% (0-4%)	1% (0-4%)	-	2% (1-3%)	2% (2-2%)
65 jaar en ouder	-	-	-	1% (0-3%)	-	-	2% (1-3%)	1% (1-2%)
<i>Gezond gewicht</i>								
19 jaar en ouder	44% (36-52%)	43% (33-52%)	54% (44-64%)	43% (35-50%)	41% (33-50%)	36% (27-45%)	43% (39-47%)	48% (47-49%)
19-65 jaar	49% (38-60%)	43% (33-53%)	57% (46-67%)	44% (34-54%)	44% (34-54%)	36% (26-47%)	45% (41-49%)	51% (49-52%)
65 jaar en ouder	33% (23-43%)	36% (25-46%)	31% (22-41%)	38% (28-47%)	26% (17-35%)	35% (25-44%)	33% (29-38%)	35% (33-36%)
<i>Matig overgewicht</i>								
19 jaar en ouder	30% (23-38%)	37% (28-45%)	34% (25-44%)	34% (26-41%)	33% (25-42%)	38% (29-47%)	35% (31-39%)	33% (32-34%)
19-65 jaar	28% (18-37%)	37% (27-46%)	33% (23-43%)	32% (22-41%)	31% (21-41%)	39% (28-49%)	34% (29-38%)	31% (30-33%)
65 jaar en ouder	38% (27-48%)	37% (26-47%)	46% (36-57%)	42% (32-51%)	49% (39-59%)	35% (26-45%)	42% (37-46%)	42% (40-44%)
<i>Ernstig overgewicht (obesitas)</i>								
19 jaar en ouder	21% (14-27%)	18% (11-26%)	9% (5-14%)	22% (16-28%)	24% (16-32%)	25% (17-33%)	20% (17-23%)	17% (16-18%)
19-65 jaar	19% (11-28%)	18% (10-25%)	8% (3-13%)	23% (15-31%)	24% (15-33%)	25% (16-34%)	19% (16-23%)	16% (15-17%)
65 jaar en ouder	24% (15-34%)	28% (18-38%)	20% (12-29%)	20% (12-28%)	25% (16-34%)	25% (16-34%)	23% (19-27%)	22% (20-23%)
<i>Overgewicht (matig en ernstig)</i>								
19 jaar en ouder	51% (43-59%)	55% (46-64%)	44% (34-53%)	56% (48-64%)	57% (48-66%)	63% (54-72%)	55% (51-59%)	50% (49-51%)
19-65 jaar	47% (36-57%)	54% (44-64%)	41% (30-51%)	54% (44-64%)	55% (44-65%)	64% (53-74%)	53% (49-58%)	47% (46-49%)
65 jaar en ouder	62% (52-72%)	64% (54-75%)	67% (57-76%)	61% (52-71%)	74% (65-83%)	61% (51-71%)	65% (60-69%)	64% (62-65%)
<i>Rookt</i>								
19 jaar en ouder	30% (22-38%)	37% (27-46%)	43% (33-52%)	28% (21-35%)	27% (20-35%)	25% (17-34%)	32% (28-35%)	26% (25-27%)
19-65 jaar	37% (26-48%)	39% (28-49%)	45% (35-56%)	30% (22-39%)	27% (19-36%)	27% (18-37%)	34% (30-38%)	29% (28-30%)
65 jaar en ouder	15% (7-22%)	17% (10-25%)	21% (13-29%)	20% (13-27%)	27% (18-36%)	16% (8-24%)	20% (16-23%)	15% (14-16%)

Vervolg op volgende pagina

	Zuidplein / Zuiderpark / Wielewaal	Tarwewijk	Carnisse	Zuidwijk / Charlois Zuidrand	Oud-Charlois	Pendrecht	gebied Charlois	Rotterdam
<i>In huis wordt gerookt</i>								
19 jaar en ouder	30% (22-38%)	23% (14-31%)	26% (18-34%)	20% (14-26%)	20% (13-27%)	21% (14-29%)	22% (19-25%)	17% (16-18%)
19-65 jaar	36% (25-46%)	23% (14-32%)	27% (18-36%)	20% (13-27%)	19% (10-27%)	23% (14-32%)	23% (19-26%)	17% (16-18%)
65 jaar en ouder	17% (9-25%)	19% (11-26%)	19% (11-27%)	19% (11-26%)	28% (19-37%)	12% (6-19%)	19% (16-23%)	14% (13-15%)
<i>Heeft in afgelopen jaar alcohol gedronken</i>								
19 jaar en ouder	74% (66-81%)	57% (47-67%)	71% (62-80%)	63% (56-71%)	66% (57-75%)	60% (51-69%)	64% (60-68%)	72% (71-73%)
19-65 jaar	75% (65-84%)	58% (47-68%)	72% (63-82%)	65% (55-74%)	68% (58-78%)	58% (47-68%)	65% (60-69%)	72% (71-74%)
65 jaar en ouder	71% (61-80%)	49% (38-60%)	57% (47-68%)	59% (49-68%)	57% (47-67%)	69% (60-79%)	60% (56-65%)	70% (69-71%)
<i>Zware drinker</i>								
19 jaar en ouder	6% (2-10%)	8% (3-12%)	13% (6-20%)	9% (4-13%)	7% (3-11%)	5% (1-8%)	8% (6-10%)	9% (8-10%)
19-65 jaar	6% (1-11%)	8% (2-13%)	13% (5-21%)	9% (4-14%)	7% (2-11%)	-	8% (5-10%)	9% (9-10%)
65 jaar en ouder	-	7% (2-11%)	10% (4-16%)	8% (3-14%)	7% (1-12%)	10% (4-17%)	8% (6-11%)	7% (6-8%)
<i>Overmatige drinker</i>								
19 jaar en ouder	6% (2-9%)	3% (0-6%)	4% (1-7%)	5% (1-8%)	4% (1-6%)	4% (1-8%)	4% (3-5%)	6% (6-7%)
19-65 jaar	4% (0-8%)	-	4% (0-7%)	5% (1-9%)	3% (1-6%)	-	4% (2-5%)	6% (5-6%)
65 jaar en ouder	9% (2-15%)	7% (2-12%)	5% (1-10%)	-	5% (1-10%)	7% (2-13%)	6% (4-8%)	8% (7-9%)
<i>Heeft de afgelopen 4 weken cannabis gebruikt</i>								
19-65 jaar	-	4% (0-8%)	12% (5-19%)	9% (3-14%)	5% (1-9%)	6% (0-11%)	7% (5-9%)	7% (6-7%)
<i>Heeft in het afgelopen jaar cannabis gebruikt</i>								
19-65 jaar	7% (1-13%)	8% (2-14%)	15% (7-22%)	11% (5-18%)	6% (2-11%)	7% (2-13%)	9% (7-12%)	11% (10-12%)
<i>Heeft in het afgelopen jaar harddrugs gebruikt</i>								
19-65 jaar	-	-	10% (4-16%)	5% (1-9%)	1% (0-3%)	-	4% (2-6%)	6% (6-7%)
<i>Heeft de afgelopen 4 weken harddrugs gebruikt</i>								
19-65 jaar	-	-	7% (2-12%)	2% (0-4%)	0% (0-0%)	-	2% (1-3%)	2% (2-3%)
<i>Ontbijt minstens 5 dagen per week</i>								
19 jaar en ouder	78% (70-85%)	80% (72-88%)	80% (72-88%)	79% (73-86%)	81% (74-88%)	80% (73-88%)	80% (77-83%)	84% (84-85%)
19-65 jaar	71% (60-81%)	79% (70-87%)	78% (70-87%)	75% (67-83%)	79% (70-87%)	79% (70-88%)	78% (74-81%)	82% (81-83%)
65 jaar en ouder	93% (88-99%)	94% (89-99%)	95% (90-99%)	93% (88-98%)	94% (89-99%)	90% (83-96%)	93% (90-95%)	95% (94-96%)
<i>Ontbijt dagelijks</i>								
19 jaar en ouder	68% (60-76%)	74% (66-83%)	67% (58-76%)	69% (62-77%)	73% (64-81%)	71% (63-80%)	71% (67-74%)	75% (74-77%)
19-65 jaar	58% (47-69%)	73% (64-82%)	64% (54-74%)	63% (53-72%)	69% (60-79%)	68% (58-78%)	67% (63-71%)	72% (71-73%)
65 jaar en ouder	91% (86-97%)	89% (83-96%)	91% (86-97%)	90% (84-96%)	93% (88-99%)	86% (79-94%)	90% (87-93%)	92% (91-92%)

Vervolg op volgende pagina

	Zuidplein / Zuiderpark / Wielewaal	Tarwewijk	Carnisse	Zuidwijk / Charlois Zuidrand	Oud-Charlois	Pendrecht	gebied Charlois	Rotterdam
<i>Drinkt dagelijks water</i>								
19 jaar en ouder	77% (70-84%)	81% (74-89%)	86% (80-93%)	81% (74-87%)	88% (82-94%)	82% (75-89%)	83% (81-86%)	83% (82-84%)
19-65 jaar	76% (66-86%)	80% (72-89%)	87% (80-94%)	81% (73-88%)	88% (82-95%)	81% (73-90%)	83% (80-87%)	83% (82-84%)
65 jaar en ouder	78% (69-87%)	89% (83-95%)	79% (71-87%)	81% (73-88%)	86% (80-93%)	85% (78-92%)	83% (80-86%)	83% (82-84%)
<i>Eet minimaal 5 dagen per week een warme maaltijd</i>								
65 jaar en ouder	88% (81-95%)	94% (90-99%)	87% (80-94%)	81% (73-88%)	84% (76-91%)	87% (80-94%)	85% (82-88%)	89% (88-90%)
<i>Voldoet aan beweegnorm (NNGB)</i>								
19 jaar en ouder	51% (42-59%)	50% (39-60%)	61% (51-70%)	49% (41-57%)	47% (38-57%)	40% (31-48%)	49% (45-53%)	56% (55-57%)
19-65 jaar	53% (41-64%)	49% (38-61%)	61% (50-72%)	47% (37-57%)	47% (36-57%)	38% (27-48%)	48% (44-53%)	55% (53-56%)
65 jaar en ouder	47% (36-57%)	53% (42-64%)	59% (48-69%)	56% (46-66%)	52% (42-63%)	51% (40-61%)	53% (49-58%)	61% (60-63%)
<i>Vindt zichzelf genoeg bewegen</i>								
19 jaar en ouder	72% (65-80%)	73% (64-82%)	70% (61-79%)	69% (62-77%)	60% (50-69%)	66% (57-75%)	68% (64-71%)	69% (68-71%)
19-65 jaar	75% (65-84%)	72% (62-81%)	70% (60-80%)	66% (56-75%)	58% (47-68%)	63% (53-73%)	66% (62-70%)	68% (67-69%)
65 jaar en ouder	67% (57-77%)	87% (79-94%)	71% (62-81%)	81% (73-89%)	74% (64-83%)	81% (72-90%)	78% (74-82%)	76% (74-77%)

Bron: Gezondheidsmonitor Volwassenen en Ouderen 2016, GGD'en, CBS en RIVM.

Leeswijzer

Wat betekent een -?

We hanteren bepaalde regels voor het weergeven van een percentage:

Een vraag moet door minimaal 50 respondenten beantwoord zijn;

De weergegeven antwoordmogelijkheid moet aangekruist zijn door minimaal 5 personen;

Bij minder dan 5 personen, moet de vraag door minimaal 100 respondenten zijn ingevuld.

Wanneer niet aan bovenstaande regels is voldaan, wordt er geen percentage berekend. Dit is in de tabel opgenomen als een -.

Hoger of lager dan het gebied waarin de buurt zich bevindt?

De percentages van de CBS-buurt zijn d.m.v. toetsing vergeleken met het gemiddelde van het gebied waarin de buurt zich bevindt. Alle weergegeven afwijkingen zijn significante verschillen ten opzichte van het vergelijkingsgebied.

Prevalenties zijn **groen** wanneer het gebied gunstig afwijkt ten opzichte van het gemiddelde van het gebied.

Prevalenties zijn **rood** weergegeven wanneer het gebied ongunstig afwijkt ten opzichte van het gemiddelde van het gebied.

Prevalenties zijn **blauw** weergegeven wanneer het gebied afwijkt ten opzichte van het gemiddelde van het gebied.

Hoe interpreteer ik een betrouwbaarheidsinterval?

Het percentage is met een zekere onnauwkeurigheid is gemeten.

Het 95%-betrouwbaarheidsinterval (95%-BI) van een gemeten percentage geeft aan dat indien deze meting 100 maal wordt herhaald, de gemeten waarde 95 maal binnen het interval zal liggen.

In de overige 5 keer zal het percentage buiten het interval liggen.

Hoe kleiner het interval, hoe preciezer de schatting van de werkelijke waarde is.

Het interval wordt kleiner naarmate het gemeten percentage gebaseerd is op een groter aantal respondenten: de meting wordt dan betrouwbaarder.

Voor het omrekenen naar omvang in een populatie (aantallen) kan de ondergrens en bovengrens als schatting aangehouden worden.

5 Sociale omgeving

	Zuidplein / Zuiderpark / Wielewaal	Tarwewijk	Carnisse	Zuidwijk / Charlois Zuidrand	Oud-Charlois	Pendrecht	gebied Charlois	Rotterdam
<i>(Zeer) ernstig eenzaam</i>								
19 jaar en ouder	18% (11-24%)	15% (8-23%)	20% (12-28%)	21% (14-27%)	17% (10-24%)	14% (7-20%)	17% (14-20%)	14% (14-15%)
19-65 jaar	18% (9-26%)	16% (8-24%)	20% (11-29%)	22% (14-30%)	16% (8-24%)	13% (6-21%)	17% (14-21%)	15% (14-16%)
65 jaar en ouder	18% (10-26%)	9% (2-15%)	20% (11-28%)	18% (10-26%)	22% (13-30%)	16% (8-24%)	18% (14-21%)	13% (11-14%)
<i>Matig tot zeer ernstig eenzaam</i>								
19 jaar en ouder	57% (49-65%)	62% (53-71%)	63% (54-72%)	57% (49-65%)	58% (49-67%)	64% (55-73%)	61% (57-64%)	51% (50-52%)
19-65 jaar	54% (43-65%)	63% (52-73%)	64% (53-74%)	59% (50-69%)	57% (47-68%)	65% (55-76%)	61% (57-66%)	50% (49-52%)
65 jaar en ouder	63% (53-73%)	56% (45-67%)	56% (46-67%)	49% (39-59%)	65% (56-75%)	60% (50-70%)	57% (53-61%)	53% (51-54%)
<i>Emotioneel eenzaam</i>								
19 jaar en ouder	43% (35-51%)	44% (34-54%)	49% (39-58%)	46% (38-54%)	42% (33-52%)	47% (37-56%)	45% (41-49%)	37% (36-39%)
19-65 jaar	42% (31-53%)	44% (33-55%)	50% (39-61%)	46% (36-56%)	41% (30-52%)	47% (36-58%)	45% (41-50%)	38% (36-39%)
65 jaar en ouder	45% (34-56%)	39% (28-50%)	37% (26-47%)	45% (35-55%)	50% (40-61%)	45% (35-56%)	45% (40-49%)	36% (35-38%)
<i>Sociaal eenzaam</i>								
19 jaar en ouder	54% (46-63%)	59% (50-69%)	58% (49-68%)	55% (47-63%)	55% (46-64%)	60% (51-69%)	57% (53-61%)	50% (49-51%)
19-65 jaar	51% (40-62%)	60% (50-71%)	58% (48-69%)	55% (45-65%)	53% (43-64%)	59% (48-70%)	57% (52-62%)	49% (48-51%)
65 jaar en ouder	62% (51-73%)	48% (37-59%)	55% (44-65%)	54% (45-64%)	67% (58-77%)	64% (54-74%)	59% (54-63%)	53% (51-54%)
<i>Ontvangt weinig sociale steun</i>								
19 jaar en ouder	4% (1-7%)	7% (1-12%)	5% (1-9%)	11% (6-17%)	10% (5-16%)	2% (0-4%)	7% (5-9%)	5% (5-6%)
19-65 jaar	-	7% (1-13%)	5% (1-9%)	13% (7-20%)	11% (4-17%)	-	7% (5-10%)	5% (5-6%)
65 jaar en ouder	-	-	6% (1-11%)	6% (1-11%)	8% (2-14%)	6% (1-12%)	6% (3-8%)	4% (4-5%)
<i>Ooit slachtoffer van huiselijk geweld</i>								
19-65 jaar	12% (5-18%)	11% (5-18%)	9% (4-14%)	12% (6-18%)	7% (2-12%)	6% (1-11%)	9% (7-12%)	10% (9-11%)
<i>Afgelopen jaar slachtoffer van huiselijk geweld</i>								
19-65 jaar	-	-	3% (0-6%)	1% (0-3%)	0% (0-0%)	-	1% (0-2%)	1% (1-2%)
<i>Afgelopen 5 jaar slachtoffer huiselijk geweld</i>								
19-65 jaar	-	6% (1-11%)	5% (1-9%)	6% (0-11%)	3% (0-7%)	-	4% (2-6%)	3% (3-4%)

Vervolg op volgende pagina

	Zuidplein / Zuiderpark / Wielewaal	Tarwewijk	Carnisse	Zuidwijk / Charlois Zuidrand	Oud-Charlois	Pendrecht	gebied Charlois	Rotterdam
<i>Slachtoffer huiselijk geweld heeft dit besproken bij instantie</i>								
19-65 jaar	-	-	-	-	-	-	60% (45-75%)	69% (65-73%)
<i>Maandelijks tot bijna dagelijks slachtoffer van nare gebeurtenis in afgelopen jaar</i>								
65 jaar en ouder	-	-	-	1% (0-3%)	0% (0-0%)	0% (0-0%)	1% (0-2%)	1% (1-2%)
<i>Bijna dagelijks slachtoffer van nare gebeurtenis in afgelopen jaar</i>								
65 jaar en ouder	-	-	-	0% (0-0%)	0% (0-0%)	0% (0-0%)	0% (0-0%)	0% (0-1%)
<i>Soms of vaak gediscrimineerd in afgelopen jaar</i>								
19 jaar en ouder	24% (16-31%)	35% (26-45%)	42% (32-52%)	27% (20-34%)	31% (22-40%)	36% (27-45%)	33% (30-37%)	24% (23-25%)
19-65 jaar	27% (17-37%)	38% (27-48%)	45% (34-56%)	32% (23-41%)	34% (24-44%)	40% (29-51%)	37% (33-42%)	27% (26-28%)
65 jaar en ouder	16% (8-24%)	15% (7-23%)	12% (5-20%)	10% (4-15%)	12% (5-19%)	14% (7-21%)	12% (9-15%)	10% (9-11%)
<i>Matig tot sterk sociaal uitgesloten</i>								
19 jaar en ouder	14% (8-20%)	28% (19-37%)	24% (16-33%)	23% (16-31%)	16% (9-24%)	15% (9-22%)	21% (18-24%)	12% (11-13%)
19-65 jaar	18% (9-26%)	30% (20-40%)	25% (16-35%)	28% (19-37%)	17% (9-26%)	16% (9-24%)	23% (19-27%)	13% (12-14%)
65 jaar en ouder	-	10% (3-17%)	14% (6-21%)	9% (3-15%)	10% (3-17%)	11% (5-18%)	10% (7-13%)	8% (7-9%)
<i>Moeite met rondkomen in afgelopen jaar</i>								
19 jaar en ouder	36% (28-44%)	43% (33-53%)	45% (36-55%)	34% (26-41%)	41% (32-50%)	39% (30-48%)	40% (36-44%)	31% (30-32%)
19-65 jaar	42% (31-53%)	45% (34-56%)	48% (37-58%)	39% (29-48%)	43% (33-54%)	42% (31-53%)	43% (39-48%)	33% (31-34%)
65 jaar en ouder	22% (13-31%)	26% (17-36%)	24% (15-32%)	19% (11-26%)	28% (18-38%)	25% (16-34%)	23% (19-27%)	22% (21-23%)

Bron: Gezondheidsmonitor Volwassenen en Ouderen 2016, GGD'en, CBS en RIVM.

Leeswijzer

Wat betekent een -?

We hanteren bepaalde regels voor het weergeven van een percentage:

Een vraag moet door minimaal 50 respondenten beantwoord zijn;

De weergegeven antwoordmogelijkheid moet aangekruist zijn door minimaal 5 personen;

Bij minder dan 5 personen, moet de vraag door minimaal 100 respondenten zijn ingevuld.

Wanneer niet aan bovenstaande regels is voldaan, wordt er geen percentage berekend. Dit is in de tabel opgenomen als een -.

Hoger of lager dan het gebied waarin de buurt zich bevindt?

De percentages van de CBS-buurt zijn d.m.v. toetsing vergeleken met het gemiddelde van het gebied waarin de buurt zich bevindt. Alle weergegeven afwijkingen zijn significante verschillen ten opzichte van het vergelijkingsgebied.

Prevalenties zijn **groen** wanneer het gebied gunstig afwijkt ten opzichte van het gemiddelde van het gebied.

Prevalenties zijn **rood** weergegeven wanneer het gebied ongunstig afwijkt ten opzichte van het gemiddelde van het gebied.

Prevalenties zijn **blauw** weergegeven wanneer het gebied afwijkt ten opzichte van het gemiddelde van het gebied.

Hoe interpreteer ik een betrouwbaarheidsinterval?

Het percentage is met een zekere onnauwkeurigheid is gemeten.

Het 95%-betrouwbaarheidsinterval (95%-BI) van een gemeten percentage geeft aan dat indien deze meting 100 maal wordt herhaald, de gemeten waarde 95 maal binnen het interval zal liggen.

In de overige 5 keer zal het percentage buiten het interval liggen.

Hoe kleiner het interval, hoe preciezer de schatting van de werkelijke waarde is.

Het interval wordt kleiner naarmate het gemeten percentage gebaseerd is op een groter aantal respondenten: de meting wordt dan betrouwbaarder.

Voor het omrekenen naar omvang in een populatie (aantallen) kan de ondergrens en bovengrens als schatting aangehouden worden.

6 Zorg en voorzieningen

	Zuidplein / Zuiderpark / Wielewaal	Tarwewijk	Carnisse	Zuidwijk / Charlois Zuidrand	Oud-Charlois	Pendrecht	gebied Charlois	Rotterdam
<i>Ontvangt hulp bij huishouden</i>								
65 jaar en ouder	43% (32-53%)	21% (12-30%)	21% (13-30%)	31% (22-40%)	24% (16-33%)	39% (29-49%)	30% (26-34%)	26% (25-28%)
<i>Behoeftte aan (extra) huishoudelijke hulp</i>								
65 jaar en ouder	19% (11-27%)	19% (10-28%)	23% (14-32%)	15% (8-21%)	23% (14-31%)	22% (13-30%)	19% (16-23%)	17% (16-19%)
<i>Ontvangt hulp bij persoonlijke verzorging</i>								
65 jaar en ouder	18% (10-26%)	8% (2-15%)	14% (7-21%)	12% (6-19%)	12% (6-19%)	17% (9-25%)	14% (10-17%)	10% (9-11%)
<i>Behoeftte aan (extra) hulp bij persoonlijke verzorging</i>								
65 jaar en ouder	7% (2-12%)	8% (2-15%)	9% (3-16%)	8% (2-13%)	5% (1-10%)	7% (1-12%)	7% (5-10%)	4% (4-5%)
<i>Gebruik gemaakt van WMO-loket/zorgloket/vraagwijzer/wijkteam afgelopen jaar</i>								
65 jaar en ouder	7% (2-13%)	-	6% (1-11%)	8% (3-13%)	9% (3-16%)	2% (0-6%)	7% (4-9%)	6% (5-7%)
<i>Gebruik gemaakt van dagactiviteitencentrum/dagbesteding afgelopen jaar</i>								
65 jaar en ouder	-	-	-	1% (0-4%)	2% (0-5%)	2% (0-5%)	2% (1-3%)	2% (2-3%)
<i>Gebruik gemaakt van informatiebijeenkomst over zorg en welzijn afgelopen jaar</i>								
65 jaar en ouder	-	-	-	1% (0-2%)	0% (0-0%)	0% (0-0%)	0% (0-1%)	1% (1-1%)
<i>Gebruik gemaakt van maaltijdservice afgelopen jaar</i>								
65 jaar en ouder	7% (1-12%)	-	-	1% (0-3%)	3% (0-7%)	3% (0-6%)	2% (1-3%)	2% (1-2%)
<i>Gebruik gemaakt van ouderen- / gehandicaptenvervoer afgelopen jaar</i>								
65 jaar en ouder	15% (8-22%)	-	9% (3-14%)	11% (5-17%)	5% (1-10%)	15% (8-22%)	10% (7-12%)	9% (8-10%)
<i>Gebruik gemaakt van thuiszorg - huishoudelijke hulp afgelopen jaar</i>								
65 jaar en ouder	22% (14-31%)	7% (2-12%)	17% (9-24%)	12% (6-19%)	15% (8-23%)	19% (11-27%)	15% (12-18%)	12% (11-13%)
<i>Gebruik gemaakt van thuiszorg - verpleegkundige/verzorgende hulp afgelopen jaar</i>								
65 jaar en ouder	12% (5-18%)	-	9% (3-15%)	6% (2-11%)	7% (1-12%)	11% (4-17%)	8% (5-10%)	5% (5-6%)
<i>Gebruik gemaakt van hulp / zorg via PGB afgelopen jaar</i>								
65 jaar en ouder	-	-	-	3% (0-7%)	4% (0-9%)	2% (0-5%)	3% (1-4%)	2% (2-3%)

Vervolg op volgende pagina

	Zuidplein / Zuiderpark / Wielewaal	Tarwewijk	Carnisse	Zuidwijk / Charlois Zuidrand	Oud-Charlois	Pendrecht	gebied Charlois	Rotterdam
<i>Maakt gebruik van één of meerdere voorzieningen afgelopen jaar</i>								
65 jaar en ouder	35% (25-45%)	21% (11-30%)	27% (17-36%)	27% (18-36%)	27% (17-36%)	37% (27-47%)	29% (25-33%)	25% (23-26%)

Bron: Gezondheidsmonitor Volwassenen en Ouderen 2016, GGD'en, CBS en RIVM.

Leeswijzer

Wat betekent een -?

We hanteren bepaalde regels voor het weergeven van een percentage:

Een vraag moet door minimaal 50 respondenten beantwoord zijn;

De weergegeven antwoordmogelijkheid moet aangekruist zijn door minimaal 5 personen;

Bij minder dan 5 personen, moet de vraag door minimaal 100 respondenten zijn ingevuld.

Wanneer niet aan bovenstaande regels is voldaan, wordt er geen percentage berekend. Dit is in de tabel opgenomen als een -.

Hoger of lager dan het gebied waarin de buurt zich bevindt?

De percentages van de CBS-buurtten zijn d.m.v. toetsing vergeleken met het gemiddelde van het gebied waarin de buurt zich bevindt. Alle weergegeven afwijkingen zijn significante verschillen ten opzichte van het vergelijkingsgebied.

Prevalenties zijn **groen** wanneer het gebied gunstig afwijkt ten opzichte van het gemiddelde van het gebied.

Prevalenties zijn **rood** weergegeven wanneer het gebied ongunstig afwijkt ten opzichte van het gemiddelde van het gebied.

Prevalenties zijn **blauw** weergegeven wanneer het gebied afwijkt ten opzichte van het gemiddelde van het gebied.

Hoe interpreteer ik een betrouwbaarheidsinterval?

Het percentage is met een zekere onnauwkeurigheid is gemeten.

Het 95%-betrouwbaarheidsinterval (95%-BI) van een gemeten percentage geeft aan dat indien deze meting 100 maal wordt herhaald, de gemeten waarde 95 maal binnen het interval zal liggen.

In de overige 5 keer zal het percentage buiten het interval liggen.

Hoe kleiner het interval, hoe preciezer de schatting van de werkelijke waarde is.

Het interval wordt kleiner naarmate het gemeten percentage gebaseerd is op een groter aantal respondenten: de meting wordt dan betrouwbaarder.

Voor het omrekenen naar omvang in een populatie (aantallen) kan de ondergrens en bovengrens als schatting aangehouden worden.

7 Fysieke omgeving

	Zuidplein / Zuiderpark / Wielewaal	Tarwewijk	Carnisse	Zuidwijk / Charlois Zuidrand	Oud-Charlois	Pendrecht	gebied Charlois	Rotterdam
<i>(Minstens) ernstig geluid gehinderd door verkeer op wegen waar je harder mag dan 50 km/uur</i>								
19 jaar en ouder	6% (3-10%)	8% (2-14%)	6% (1-11%)	4% (2-7%)	1% (0-2%)	5% (1-10%)	5% (3-7%)	4% (4-5%)
19-65 jaar	5% (1-10%)	8% (1-15%)	7% (1-12%)	3% (0-6%)	-	5% (0-11%)	5% (3-7%)	4% (3-4%)
65 jaar en ouder	9% (3-15%)	10% (3-18%)	-	9% (3-15%)	-	5% (1-10%)	7% (4-9%)	6% (5-7%)
<i>(Minstens) ernstig geluid gehinderd door verkeer op wegen waar je niet harder mag dan 50 km/uur</i>								
19 jaar en ouder	11% (6-16%)	10% (4-15%)	15% (8-22%)	3% (1-5%)	7% (2-11%)	10% (4-17%)	9% (7-11%)	7% (7-8%)
19-65 jaar	9% (3-14%)	9% (3-15%)	15% (8-23%)	2% (0-4%)	7% (1-12%)	10% (3-17%)	9% (6-11%)	7% (6-8%)
65 jaar en ouder	17% (9-25%)	15% (7-24%)	9% (3-15%)	8% (3-14%)	7% (2-12%)	13% (6-20%)	11% (8-13%)	10% (9-11%)
<i>(Minstens) ernstig geluid gehinderd door treinen</i>								
19 jaar en ouder	1% (0-4%)	3% (0-6%)	1% (0-4%)	2% (0-5%)	0% (0-0%)	2% (0-5%)	2% (0-3%)	1% (1-2%)
19-65 jaar	-	-	-	3% (0-6%)	-	-	2% (0-3%)	1% (1-2%)
65 jaar en ouder	-	-	-	-	-	-	1% (0-2%)	2% (1-2%)
<i>(Minstens) ernstig geluid gehinderd door vliegtuigen</i>								
19 jaar en ouder	2% (0-4%)	2% (0-6%)	2% (0-6%)	3% (0-5%)	0% (0-0%)	2% (0-5%)	2% (1-3%)	3% (2-3%)
19-65 jaar	-	-	-	3% (0-6%)	0% (0-0%)	-	2% (0-3%)	2% (2-3%)
65 jaar en ouder	-	-	-	-	-	-	2% (1-3%)	4% (3-5%)
<i>(Minstens) ernstig geluid gehinderd door trams/metro</i>								
19 jaar en ouder	7% (3-11%)	7% (1-12%)	7% (2-12%)	3% (0-5%)	0% (0-0%)	4% (0-9%)	4% (2-6%)	3% (3-3%)
19-65 jaar	8% (2-14%)	-	7% (1-13%)	2% (0-5%)	-	-	4% (2-6%)	3% (2-3%)
65 jaar en ouder	-	9% (2-16%)	-	-	-	5% (1-10%)	4% (2-6%)	3% (3-4%)
<i>(Minstens) ernstig geluid gehinderd door brommers/scooters</i>								
19 jaar en ouder	18% (12-25%)	16% (8-24%)	19% (12-27%)	11% (7-15%)	8% (4-13%)	15% (8-21%)	14% (11-16%)	12% (11-13%)
19-65 jaar	19% (10-28%)	16% (7-24%)	19% (11-27%)	8% (4-13%)	7% (2-13%)	14% (6-21%)	13% (10-16%)	11% (10-12%)
65 jaar en ouder	17% (9-25%)	19% (10-28%)	21% (13-30%)	18% (11-26%)	15% (8-23%)	21% (12-29%)	18% (15-22%)	17% (16-18%)

Vervolg op volgende pagina

	Zuidplein / Zuiderpark / Wielewaal	Tarwewijk	Carnisse	Zuidwijk / Charlois Zuidrand	Oud-Charlois	Pendrecht	gebied Charlois	Rotterdam
(Minstens) ernstig geluid gehinderd door burelen								
19 jaar en ouder	5% (2-8%)	17% (9-24%)	18% (10-25%)	12% (7-18%)	12% (6-17%)	17% (10-24%)	15% (12-17%)	9% (8-10%)
19-65 jaar	5% (1-9%)	17% (8-26%)	18% (10-27%)	13% (6-20%)	11% (5-18%)	18% (9-27%)	15% (12-18%)	9% (9-10%)
65 jaar en ouder	-	13% (5-21%)	11% (4-17%)	11% (5-17%)	14% (6-21%)	12% (5-19%)	11% (8-14%)	7% (6-8%)
(Minstens) ernstig geluid gehinderd door bedrijven/industrie								
19 jaar en ouder	4% (1-6%)	2% (0-6%)	5% (0-10%)	2% (0-4%)	1% (0-2%)	2% (0-5%)	2% (1-4%)	3% (2-3%)
19-65 jaar	-	-	5% (0-11%)	2% (0-5%)	1% (0-2%)	-	2% (1-4%)	2% (2-3%)
65 jaar en ouder	-	-	-	-	-	-	3% (1-4%)	3% (2-3%)
(Minstens) ernstig geluid gehinderd door windturbines/windmolens								
19 jaar en ouder	1% (0-2%)	2% (0-6%)	4% (0-9%)	0% (0-0%)	0% (0-0%)	2% (0-5%)	2% (0-3%)	1% (0-1%)
19-65 jaar	-	-	-	0% (0-0%)	0% (0-0%)	-	2% (0-3%)	1% (0-1%)
65 jaar en ouder	-	-	-	-	-	-	1% (0-2%)	1% (0-1%)
Slaap matig of ernstig verstoord door verkeer op wegen waar je harder mag dan 50 km/uur								
19-65 jaar	23% (12-33%)	24% (13-34%)	11% (2-19%)	14% (7-21%)	-	14% (6-22%)	13% (10-17%)	13% (12-14%)
Slaap matig of ernstig verstoord door verkeer op wegen waar je niet harder mag dan 50 km/uur								
19-65 jaar	28% (17-38%)	32% (21-42%)	36% (25-47%)	26% (17-35%)	16% (8-24%)	25% (15-35%)	27% (23-31%)	21% (20-22%)
Slaap matig of ernstig verstoord door treinen								
19-65 jaar	10% (2-19%)	12% (2-22%)	10% (2-19%)	7% (1-13%)	-	6% (0-13%)	7% (4-10%)	6% (6-7%)
Slaap matig of ernstig verstoord door vliegtuigen								
19-65 jaar	11% (3-19%)	12% (3-20%)	11% (3-18%)	8% (2-14%)	10% (3-17%)	-	9% (6-12%)	9% (8-10%)
Slaap matig of ernstig verstoord door burelen								
19-65 jaar	31% (20-41%)	43% (32-54%)	50% (39-61%)	34% (25-43%)	27% (18-37%)	42% (31-54%)	39% (34-44%)	29% (28-30%)
Slaap matig of ernstig verstoord door bedrijven/industrie								
19-65 jaar	25% (13-36%)	12% (4-21%)	16% (6-25%)	-	8% (2-13%)	-	9% (6-12%)	8% (8-9%)
(Minstens) ernstige geurhinder door riolering/zuivering								
19-65 jaar	7% (1-12%)	8% (1-15%)	8% (2-14%)	6% (2-11%)	6% (1-11%)	-	6% (4-9%)	5% (4-5%)
(Minstens) ernstige geurhinder door open haard/allesbrander								
19-65 jaar	-	-	0% (0-0%)	1% (0-2%)	2% (0-5%)	-	1% (0-3%)	2% (1-2%)
(Minstens) ernstige geurhinder door landbouw/veeteeltactiviteiten								
19-65 jaar	-	-	0% (0-0%)	1% (0-4%)	-	-	1% (0-3%)	1% (0-1%)
(Minstens) ernstige geurhinder door bedrijven/industrie								
19-65 jaar	-	-	1% (0-2%)	3% (0-7%)	2% (0-5%)	-	2% (1-4%)	2% (2-2%)
(Minstens) ernstige geurhinder door vliegverkeer								
19-65 jaar	-	-	3% (0-8%)	0% (0-0%)	0% (0-0%)	-	1% (0-3%)	1% (1-1%)

Vervolg op volgende pagina

	Zuidplein / Zuiderpark / Wielewaal	Tarwewijk	Carnisse	Zuidwijk / Charlois Zuidrand	Oud-Charlois	Pendrecht	gebied Charlois	Rotterdam
<i>Woont in een drukke straat en is hierdoor bezorgd over zijn gezondheid</i>								
19-65 jaar	24% (11-37%)	-	43% (28-58%)	-	-	-	35% (27-42%)	25% (23-27%)
<i>Woont bij een vliegveld en is hierdoor bezorgd over zijn gezondheid</i>								
19-65 jaar	-	-	-	-	-	-	-	17% (14-19%)
<i>Woont bij een zendmast en is hierdoor bezorgd over zijn gezondheid</i>								
19-65 jaar	-	-	-	-	-	-	28% (18-37%)	27% (23-30%)
<i>Woont bij hoogspanningslijnen en is hierdoor bezorgd over zijn gezondheid</i>								
19-65 jaar	-	-	-	-	-	-	-	34% (27-40%)
<i>Woont bij windturbines / windmolens en is hierdoor bezorgd over zijn gezondheid</i>								
19-65 jaar	-	-	-	-	-	-	-	11% (5-18%)
<i>Een voldoende (6 of hoger) voor woonomgeving</i>								
19 jaar en ouder	73% (65-80%)	68% (59-78%)	49% (39-59%)	75% (68-82%)	68% (59-77%)	73% (65-82%)	67% (64-71%)	82% (81-83%)
19-65 jaar	65% (54-75%)	68% (58-78%)	46% (35-57%)	72% (63-81%)	66% (56-77%)	72% (62-81%)	65% (60-69%)	80% (79-81%)
65 jaar en ouder	93% (87-98%)	71% (61-81%)	77% (69-86%)	87% (80-94%)	82% (74-91%)	83% (75-91%)	83% (79-86%)	89% (87-90%)
<i>Een voldoende (6 of hoger) voor woning</i>								
19 jaar en ouder	83% (76-90%)	79% (71-87%)	67% (58-77%)	81% (75-87%)	77% (69-86%)	83% (75-90%)	78% (74-81%)	86% (85-87%)
19-65 jaar	79% (70-89%)	78% (69-87%)	65% (54-75%)	79% (71-87%)	75% (66-85%)	81% (72-89%)	76% (72-80%)	84% (83-85%)
65 jaar en ouder	92% (87-98%)	87% (79-94%)	91% (85-97%)	88% (82-94%)	90% (83-96%)	92% (87-98%)	90% (87-93%)	93% (92-94%)
<i>Een ruim voldoende (8 of hoger) voor woonomgeving</i>								
19 jaar en ouder	51% (42-59%)	34% (24-43%)	28% (20-37%)	49% (41-57%)	34% (26-43%)	42% (33-52%)	38% (34-42%)	54% (53-56%)
19-65 jaar	45% (34-56%)	33% (23-44%)	27% (17-37%)	45% (36-55%)	32% (22-42%)	40% (29-51%)	36% (31-40%)	52% (51-54%)
65 jaar en ouder	65% (55-76%)	36% (25-48%)	38% (28-48%)	61% (51-71%)	51% (41-62%)	53% (43-63%)	52% (48-57%)	63% (62-65%)
<i>Een ruim voldoende (8 of hoger) voor woning</i>								
19 jaar en ouder	62% (54-70%)	52% (42-62%)	46% (37-56%)	55% (47-63%)	51% (41-60%)	59% (49-68%)	53% (49-57%)	64% (63-65%)
19-65 jaar	57% (46-68%)	51% (40-62%)	44% (34-55%)	50% (40-60%)	47% (37-58%)	55% (44-66%)	50% (45-54%)	62% (60-63%)
65 jaar en ouder	74% (64-83%)	57% (47-68%)	61% (51-71%)	71% (62-80%)	72% (62-81%)	77% (68-86%)	70% (66-74%)	74% (72-75%)
<i>Onvoldoende verkoeling in woning</i>								
19 jaar en ouder	34% (26-42%)	33% (24-43%)	52% (42-62%)	31% (24-39%)	32% (23-41%)	30% (21-38%)	35% (32-39%)	29% (28-30%)
19-65 jaar	39% (28-49%)	34% (23-44%)	55% (45-66%)	34% (25-43%)	33% (23-43%)	30% (20-40%)	37% (33-42%)	31% (30-32%)
65 jaar en ouder	23% (14-32%)	29% (19-39%)	24% (15-33%)	22% (14-30%)	29% (20-39%)	27% (18-36%)	26% (22-29%)	20% (18-21%)
<i>Onvoldoende verkoeling in tuin of buurt</i>								
19 jaar en ouder	30% (22-37%)	45% (35-55%)	47% (37-56%)	28% (21-35%)	33% (24-42%)	26% (18-34%)	35% (31-39%)	30% (29-31%)
19-65 jaar	33% (23-43%)	46% (35-56%)	49% (38-60%)	29% (20-37%)	35% (25-46%)	24% (15-33%)	37% (32-41%)	32% (30-33%)
65 jaar en ouder	21% (13-30%)	39% (28-50%)	26% (17-35%)	24% (16-33%)	20% (11-28%)	35% (24-45%)	27% (23-31%)	25% (23-26%)

Vervolg op volgende pagina

	Zuidplein / Zuiderpark / Wielewaal	Tarwewijk	Carnisse	Zuidwijk / Charlois Zuidrand	Oud-Charlois	Pendrecht	gebied Charlois	Rotterdam
<i>Onvoldoende verkoeling in woning en tuin of buurt</i>								
19 jaar en ouder	20% (13-26%)	25% (16-34%)	40% (31-50%)	22% (15-28%)	22% (14-30%)	18% (11-25%)	25% (22-29%)	20% (19-21%)
19-65 jaar	23% (15-32%)	26% (16-36%)	43% (33-54%)	23% (15-31%)	23% (14-32%)	18% (10-26%)	26% (22-30%)	21% (20-22%)
65 jaar en ouder	11% (5-18%)	22% (12-32%)	15% (8-23%)	17% (9-24%)	16% (8-24%)	20% (11-29%)	17% (13-21%)	14% (13-15%)
<i>Een voldoende (6 of hoger) voor groen in de buurt</i>								
19 jaar en ouder	82% (75-89%)	56% (46-66%)	72% (63-82%)	88% (83-94%)	80% (71-88%)	75% (67-84%)	75% (72-79%)	79% (78-80%)
19-65 jaar	77% (68-86%)	55% (44-66%)	71% (60-81%)	86% (79-93%)	78% (69-87%)	72% (62-82%)	73% (68-77%)	77% (76-78%)
65 jaar en ouder	93% (88-99%)	63% (52-74%)	88% (80-95%)	96% (91-100%)	89% (83-96%)	90% (83-96%)	89% (86-91%)	88% (87-89%)
<i>Een ruim voldoende (8 of hoger) voor groen in de buurt</i>								
19 jaar en ouder	59% (51-68%)	23% (15-32%)	44% (35-54%)	58% (50-66%)	38% (30-47%)	41% (32-50%)	42% (38-46%)	46% (45-47%)
19-65 jaar	55% (44-66%)	24% (15-33%)	43% (33-54%)	54% (44-64%)	36% (26-46%)	40% (29-50%)	40% (35-44%)	43% (41-44%)
65 jaar en ouder	70% (60-80%)	17% (8-25%)	53% (42-63%)	73% (65-82%)	57% (46-67%)	48% (38-59%)	57% (52-61%)	58% (57-60%)
<i>Voldoende groen aanwezig in de buurt</i>								
19 jaar en ouder	76% (69-83%)	38% (29-48%)	58% (48-68%)	82% (76-88%)	63% (54-72%)	61% (52-70%)	62% (58-66%)	64% (63-65%)
19-65 jaar	72% (62-82%)	38% (27-49%)	56% (46-67%)	80% (72-88%)	60% (49-70%)	58% (48-69%)	59% (55-63%)	61% (60-62%)
65 jaar en ouder	86% (79-93%)	41% (30-51%)	72% (62-81%)	89% (83-95%)	85% (77-93%)	74% (65-83%)	78% (74-81%)	76% (75-77%)
<i>Belangrijk dat er groen in de buurt is</i>								
19 jaar en ouder	95% (91-98%)	72% (62-81%)	90% (85-96%)	91% (87-96%)	95% (92-99%)	87% (80-94%)	88% (85-91%)	91% (91-92%)
19-65 jaar	95% (90-99%)	70% (60-81%)	90% (84-96%)	91% (86-97%)	96% (91-100%)	86% (78-94%)	87% (84-90%)	91% (90-92%)
65 jaar en ouder	95% (90-99%)	87% (79-95%)	94% (88-99%)	92% (87-98%)	93% (87-99%)	91% (85-97%)	92% (89-95%)	94% (94-95%)

Bron: Gezondheidsmonitor Volwassenen en Ouderen 2016, GGD'en, CBS en RIVM.

Leeswijzer

Wat betekent een -?

We hanteren bepaalde regels voor het weergeven van een percentage:

Een vraag moet door minimaal 50 respondenten beantwoord zijn;

De weergegeven antwoordmogelijkheid moet aangekruist zijn door minimaal 5 personen;

Bij minder dan 5 personen, moet de vraag door minimaal 100 respondenten zijn ingevuld.

Wanneer niet aan bovenstaande regels is voldaan, wordt er geen percentage berekend. Dit is in de tabel opgenomen als een -.

Hoger of lager dan het gebied waarin de buurt zich bevindt?

De percentages van de CBS-buurtten zijn d.m.v. toetsing vergeleken met het gemiddelde van het gebied waarin de buurt zich bevindt. Alle weergegeven afwijkingen zijn significante verschillen ten opzichte van het vergelijkingsgebied.

Prevalenties zijn **groen** wanneer het gebied gunstig afwijkt ten opzichte van het gemiddelde van het gebied.

Prevalenties zijn **rood** weergegeven wanneer het gebied ongunstig afwijkt ten opzichte van het gemiddelde van het gebied.

Prevalenties zijn **blauw** weergegeven wanneer het gebied afwijkt ten opzichte van het gemiddelde van het gebied.

Hoe interpreteer ik een betrouwbaarheidsinterval?

Het percentage is met een zekere onnauwkeurigheid is gemeten.

Het 95%-betrouwbaarheidsinterval (95%-BI) van een gemeten percentage geeft aan dat indien deze meting 100 maal wordt herhaald, de gemeten waarde 95 maal binnen het interval zal liggen.

In de overige 5 keer zal het percentage buiten het interval liggen.

Hoe kleiner het interval, hoe preciezer de schatting van de werkelijke waarde is.

Het interval wordt kleiner naarmate het gemeten percentage gebaseerd is op een groter aantal respondenten: de meting wordt dan betrouwbaarder.

Voor het omrekenen naar omvang in een populatie (aantallen) kan de ondergrens en bovengrens als schatting aangehouden worden.

8 Definities

Term	Definitie
Chronische gewrichtsontsteking	Ontstekingsreuma, chronische reuma en reumatoïde artritis.
COPD	Chronische bronchitis of longemfyseem
Emotioneel eenzaam	Het vóórkomen van eenzaamheid is in kaart gebracht met de eenzaamheids-schaal van de Jong Gierveld et al. (2006). Deze screeningsinstrument meet de sociale en emotionele eenzaamheid die samen een totale mate van eenzaamheid weergeven. De schaal bestaat uit 5 items die sociale eenzaamheid meten en 6 items die emotionele eenzaamheid meten.
Ernstige of hardnekkige aandoening van de rug	Dit is inclusief een hernia
Gewrichtsslijtage van heupen of knieën	Artrose, slijtagereuma van heupen of knieën
Gezond gewicht	De Body Mass Index (BMI) of Queteletindex is een manier om de verhouding tussen het gewicht en de lengte van een persoon weer te geven. De BMI wordt berekend door het gewicht in kilogram te delen door lengte maal lengte in meter. Een BMI van 18,5 tot 25 geeft een gezond gewicht aan.
Mantelzorger	Geeft langer dan 3 maanden of meer dan 8 uur per week mantelzorg
(Matig of) hoog risico op depressie en angststoornis	Vragenset bestaande uit 10 vragen. Het vóórkomen van psychische klachten is in kaart gebracht met de Kessler Psychological Distress Scale (K10). Dit screeningsinstrument meet de psychische gezondheid, met name angst en depressieve klachten (Kessler et al., 2003) en bestaat uit tien items waarin voor een aantal gevoelens die samenhangen met angst en depressie gevraagd wordt hoe vaak men deze in de afgelopen maand heeft ervaren.
Matig overgewicht	De Body Mass Index (BMI) of Queteletindex is een manier om de verhouding tussen het gewicht en de lengte van een persoon weer te geven. De BMI wordt berekend door het gewicht in kilogram te delen door lengte maal lengte in meter. Een BMI van 25 tot 30 geeft matig overgewicht aan.
Matig tot sterk sociaal uitgesloten	De sociale uitsluiting wordt berekend aan de hand van meerdere vragen afkomstig van de Sociale Uitsluitingsindex Gezondheidsenquête / Social Exclusion Index-for Health Surveys (SEI-HS). Deze bestaat uit vier dimensies: sociale participatie, materiële deprivatie, toegang tot sociale rechten en normatieve integratie. Een persoon is sociaal uitgesloten als hij of zij op meerdere dimensies uitgesloten is.
(Matig tot zeer) ernstig eenzaam	Vragenset bestaande uit 11 stellingen. Het vóórkomen van eenzaamheid is in kaart gebracht met de eenzaamheidsschaal van de Jong Gierveld et al. (2006). Deze screeningsinstrument meet de sociale en emotionele eenzaamheid die samen een totale mate van eenzaamheid weergeven. De schaal bestaat uit 5 items die sociale eenzaamheid meten en 6 items die emotionele eenzaamheid meten.

Obesitas	De Body Mass Index (BMI) of Queteletindex is een manier om de verhouding tussen het gewicht en de lengte van een persoon weer te geven. De BMI wordt berekend door het gewicht in kilogram te delen door lengte maal lengte in meter. Een BMI van 30 of hoger geeft extreem overgewicht (obesitas) aan.
Ondergewicht	De Body Mass Index (BMI) of Queteletindex is een manier om de verhouding tussen het gewicht en de lengte van een persoon weer te geven. De BMI wordt berekend door het gewicht in kilogram te delen door lengte maal lengte in meter. Een BMI kleiner dan 18,5 geeft ondergewicht aan.
Overgewicht	De Body Mass Index (BMI) of Queteletindex is een manier om de verhouding tussen het gewicht en de lengte van een persoon weer te geven. De BMI wordt berekend door het gewicht in kilogram te delen door lengte maal lengte in meter. Een BMI van 25 of hoger geeft overgewicht (matig en extreem) aan.
Overmatige drinker	Mannen drinken wekelijks meer dan 21 glazen alcoholische drank; vrouwen drinken wekelijks meer dan 14 glazen alcoholische drank
Participeert maatschappelijk	Onder maatschappelijke participatie worden werken, het geven van matelzorg, het doen van vrijwilligers werk en het oppassen op (klein)kinderen verstaan.
Sociaal eenzaam	Het vóórkomen van eenzaamheid is in kaart gebracht met de eenzaamheids-schaal van de Jong Gierveld et al. (2006). Deze screeningsinstrument meet de sociale en emotionele eenzaamheid die samen een totale mate van eenzaamheid weergeven. De schaal bestaat uit 5 items die sociale eenzaamheid meten en 6 items die emotionele eenzaamheid meten.
Voldoet aan beweegnorm (NNGB)	Om aan de Nederlandse Norm Gezond Bewegen (NNGB) te voldoen moet men 5 dagen per week minimaal 30 minuten matig intensief bewegen
Voldoende regie over eigen leven	Vragenset bestaande uit 7 stellingen. Eén van de vele vormen van persoonlijke coping is beheersingsoriëntatie; de overtuiging dat je zelf controle hebt over je leven. Pearlin en Schooler (Pearlin en Schooler, 1978) hebben een vragenset met zeven items ontwikkeld die deze vorm van persoonlijke coping tracht te meten.
Zware drinker	Mannen drinken minimaal 1 keer per week 6 of meer glazen; vrouwen drinken minimaal 1 keer per week 4 of meer glazen

Wilt u de volledige vragenlijsten bekijken? Klik [hier](#) voor de vragenlijst voor volwassenen t/m 64 jaar en [hier](#) voor de vragenlijst voor volwassenen vanaf 65 jaar.

Datum: 6 juli 2017

Bron: Gezondheidsmonitor Volwassenen en Ouderen
2016, GGD'en, CBS en RIVM

Opdrachtgever: Ralda van den Berg- de Ruiters,
GGD Rotterdam-Rijnmond

Uitvoering: OBI, gemeente Rotterdam
Coco de Jongh
Nathalie Koene-Smit
Pieter Koppelaar
Gea Schouten
Netty van Veelen

Vragen: gezondheidsmonitor@rotterdam.nl