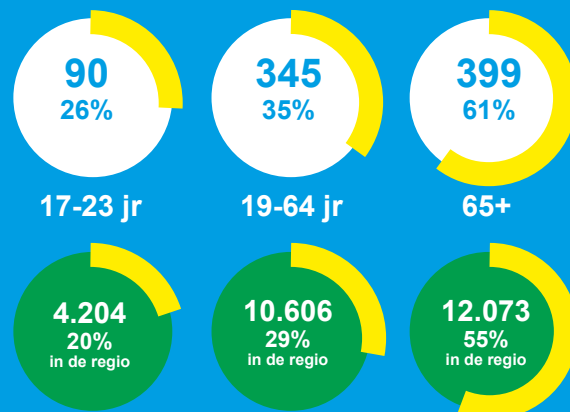


Hoe gezond is Westvoorne?

Inzicht in de gezondheid, het welzijn en de leefstijl van volwassenen.

Hoeveel inwoners deden er mee?



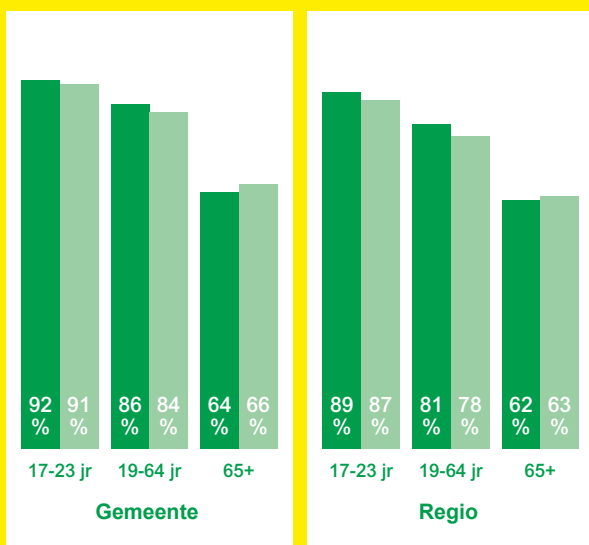
Gezondheid en ziekte



Leeswijzer:

- De gegevens zijn verzameld met de GGD Gezondheidsmonitor 2016.
- Het regiocijfer is het gemiddelde van de regio exclusief Rotterdam.
- Indien geen leeftijd is vermeld, betreft het percentage alle respondenten van 19 jaar en ouder.

(zeer) goede gezondheid



2012 2016



95% van 19-64 jr
91% van 65+
is gelukkig

91% & 92%
in de regio

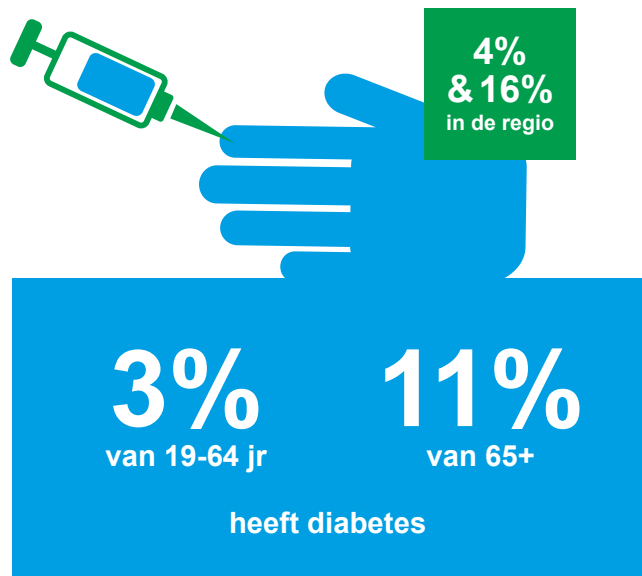
30% & 51%
in de regio



31%
van 19-64 jr

45%
van 65+

heeft een langdurige ziekte of aandoening



Sociale omgeving

97%
& 97%
in de regio

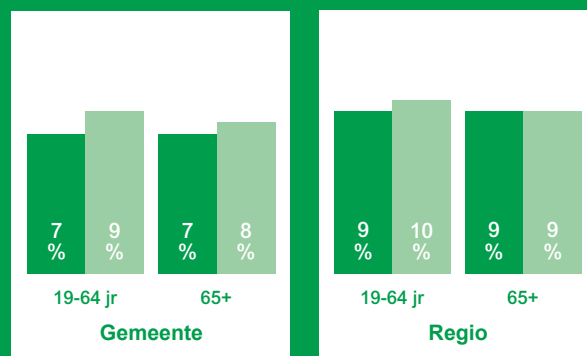


97% van 19-64 jr
98% van 65+
ervaart sociale steun



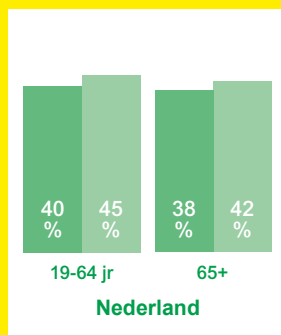
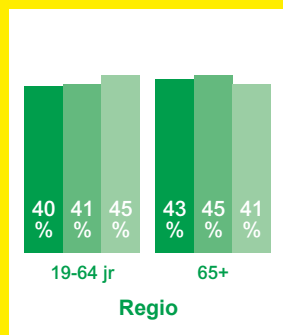
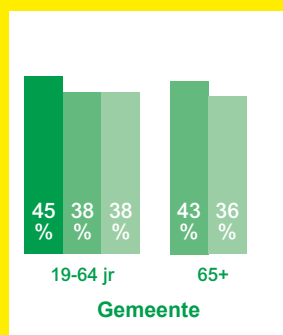
‘Er zijn genoeg mensen op wie ik in
geval van narigheid kan terugvallen’,
‘Vaak voel ik me in de steek gelaten’

(zeer) ernstige eenzaamheid



2012 2016

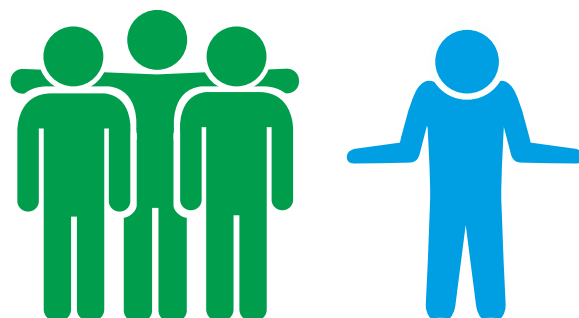
Matig/hoog risico op angststoornis of depressie



2008 2012 2016

4% van 19-64 jr
1% van 65+
voelt zich (matig/sterk)
sociaal uitgesloten

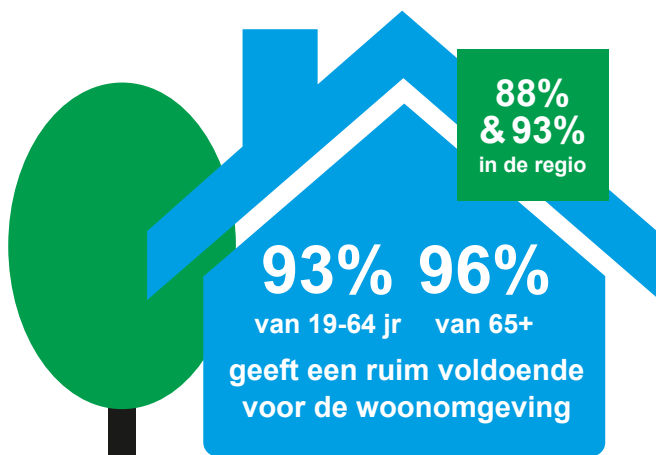
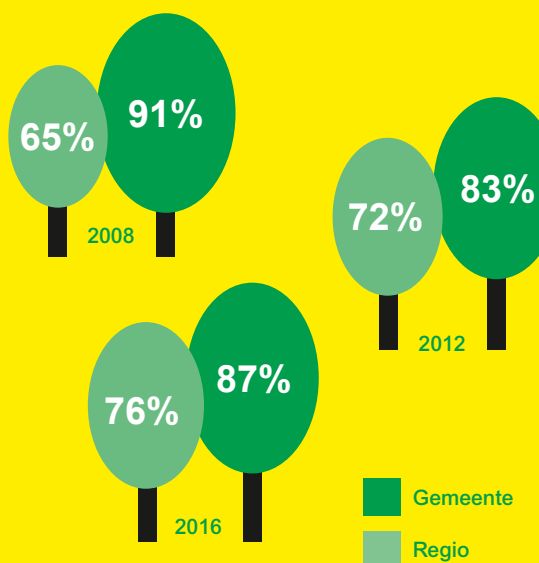
6%
& **3%**
in de regio



Fysieke omgeving

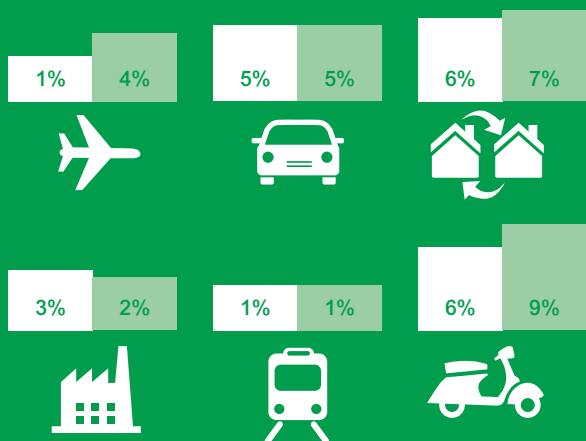


Er is voldoende groen in de buurt



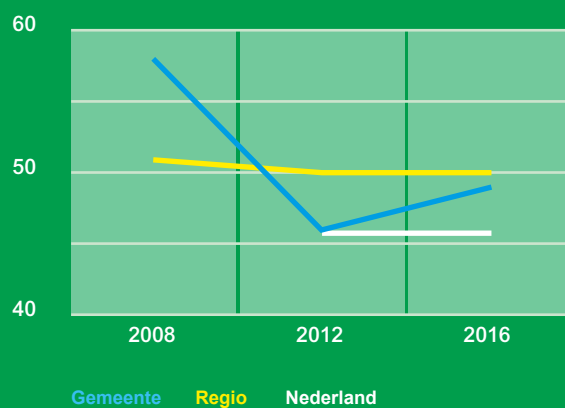
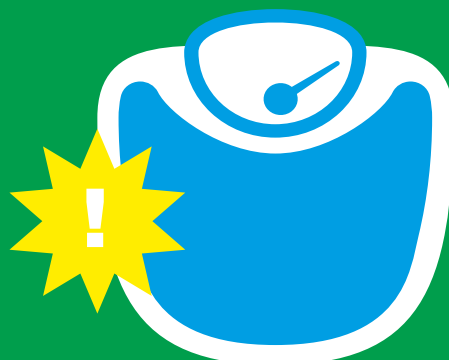
Geluidshinder

Gemeente Regio



Leefstijl

Overgewicht 19-64 jr



De Nederlandse Norm Gezond Bewegen gaat uit van minimaal 5 dagen in de week een half uur per dag bewegen



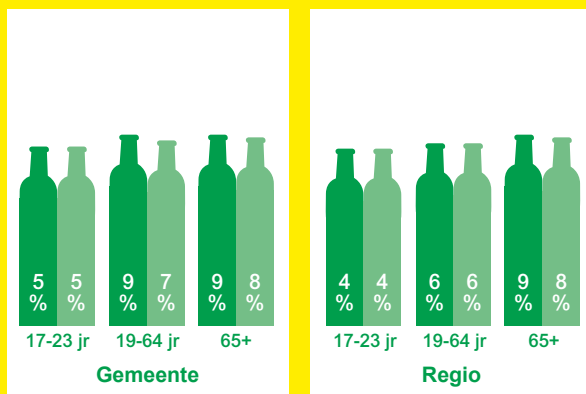
66%
17-23 jr
haalt
deze norm

61%
19-64 jr
haalt
deze norm

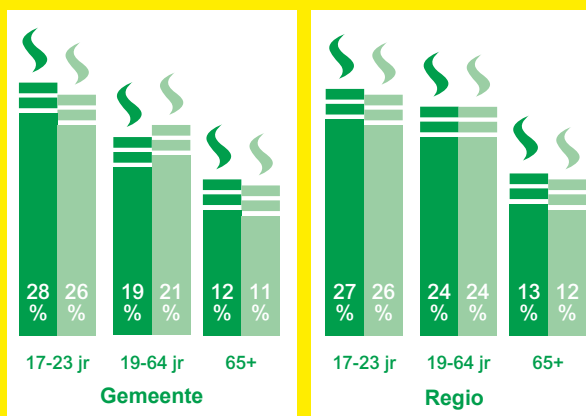
77%
65+ haalt
deze norm

**54%,
56% & 68%**
in de regio

Overmatig alcohol drinken



Roken

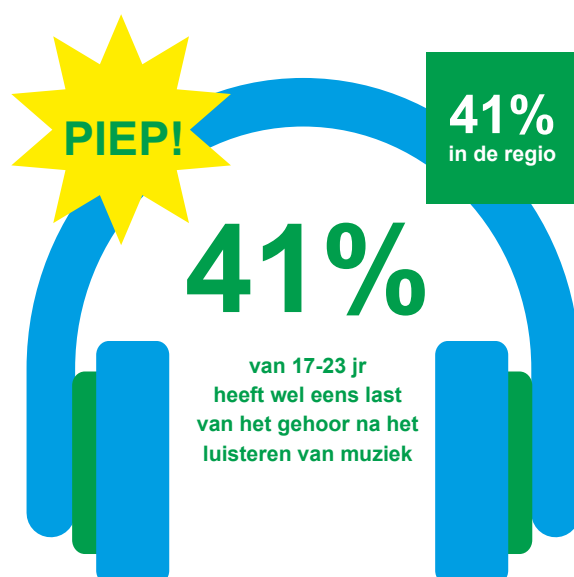


2012 2016

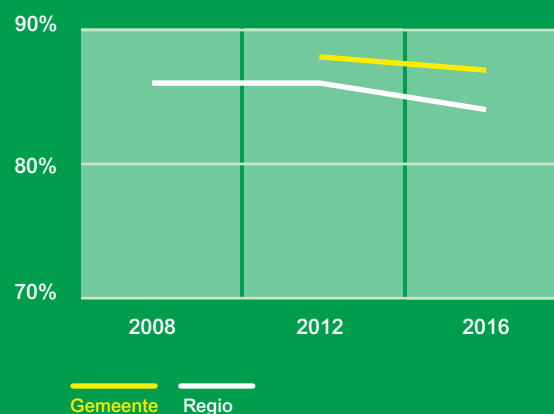
Participatie

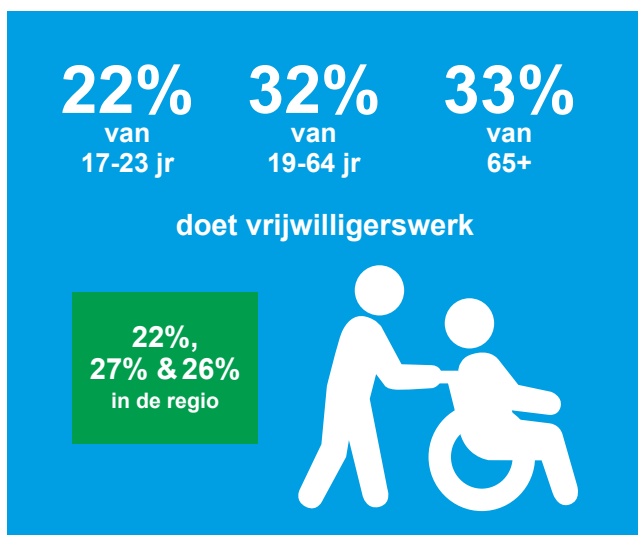


'Sommige van mijn problemen kan ik met geen mogelijkheid oplossen'

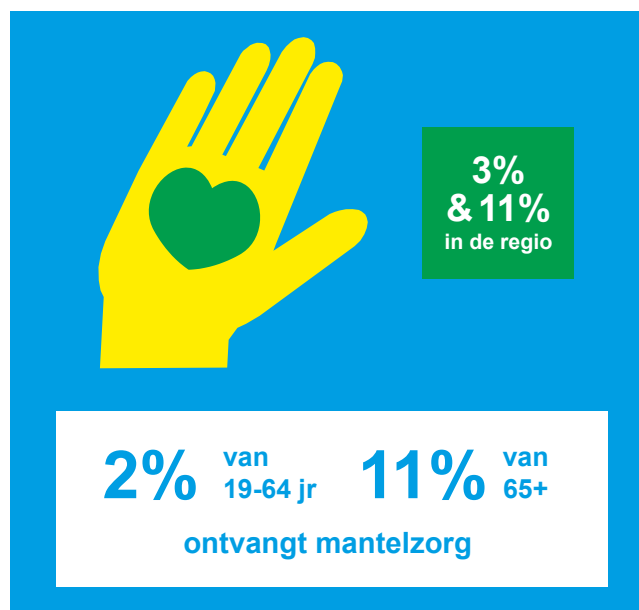
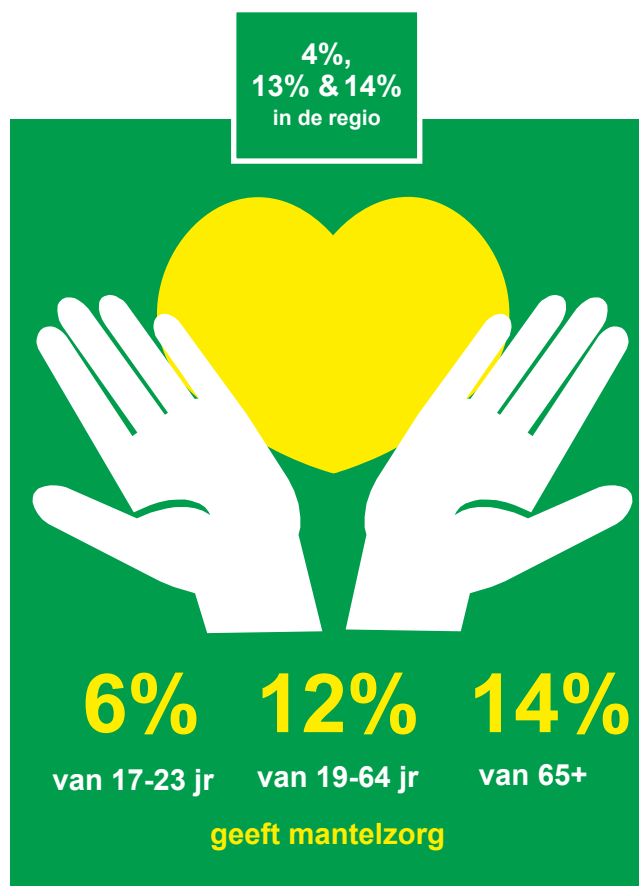


Voldoende regie eigen leven 65+





59%
van 65+ participeert
(werkt, geeft mantelzorg, doet
vrijwilligerswerk, past op kleinkind)



Colofon:

Bron: Gezondheidsmonitor Volwassenen
en Ouderen 2016, GGD'en, CBS en RIVM
Opdrachtgever: GGD Rotterdam-Rijnmond
Uitvoering: OBI, gemeente Rotterdam
Vragen: gezondheidsmonitor@rotterdam.nl
Vormgeving: Trichis, Louise de Kruijf
Herziene uitgave van 06-11-2017

Meer gezondheidscijfers?

Meer weten over de gezondheid in deze of een andere gemeente? Dat kan! Dit drieluik laat slechts een gedeelte zien van alle gegevens die de GGD Gezondheidsmonitor verzamelt. Het model hieronder biedt een overzicht van de thema's die bijdragen aan een gezonde leefomgeving.

Bekijk de cijfers op: www.gezondheidsatlasrotterdamrmond.nl. In 2018 verschijnt **Gezondheid in Kaart**, met kernboodschappen op gemeenteniveau en aanvullende inhoudelijke rapportages.

