



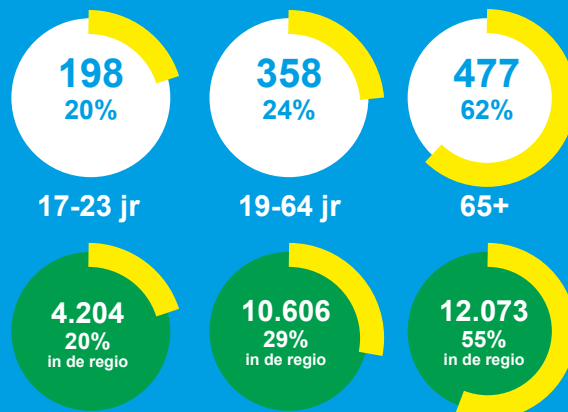
**GGD**

**Rotterdam-Rijnmond**

# Hoe gezond is Vlaardingen?

Inzicht in de gezondheid, het welzijn en de leefstijl van volwassenen.

## Hoeveel inwoners deden er mee?



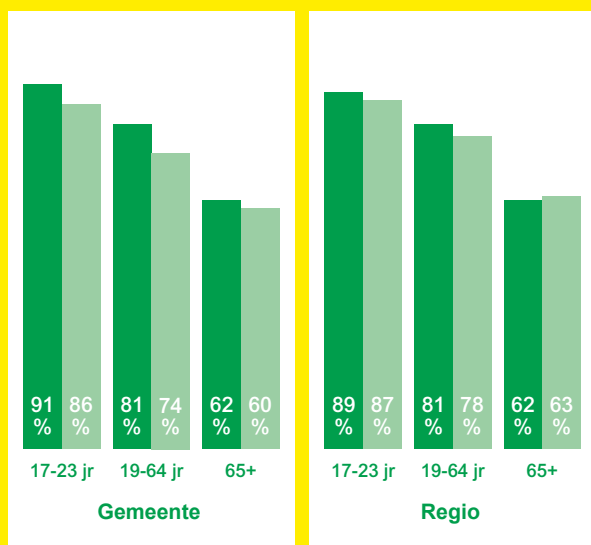
## Gezondheid en ziekte



### Leeswijzer:

- De gegevens zijn verzameld met de GGD Gezondheidsmonitor 2016.
- Het regiocijfer is het gemiddelde van de regio exclusief Rotterdam.
- Indien geen leeftijd is vermeld, betreft het percentage alle respondenten van 19 jaar en ouder.

### (zeer) goede gezondheid



2012 2016



**87%** van 19-64 jr  
**90%** van 65+  
is gelukkig

**91% & 92%**  
in de regio

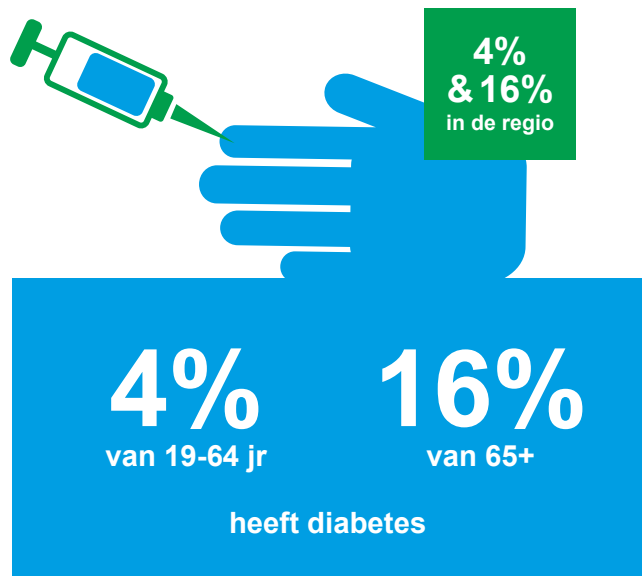
**30% & 51%**  
in de regio



**34%**  
van 19-64 jr

**53%**  
van 65+

heeft een langdurige ziekte of aandoening



## Sociale omgeving

**97% & 97%**  
in de regio

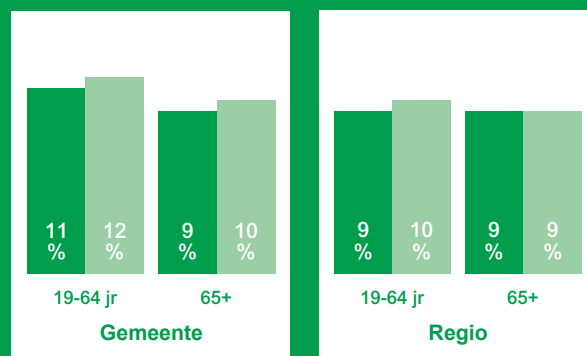


**94%** van 19-64 jr  
**95%** van 65+  
ervaart sociale steun



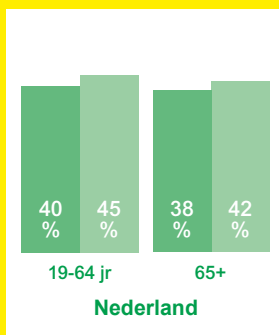
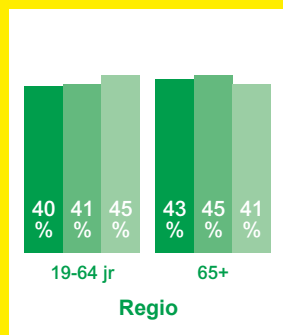
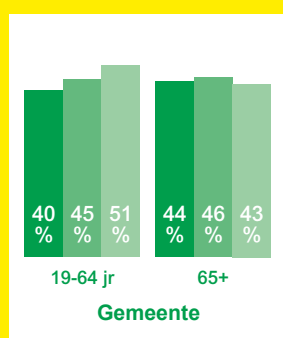
‘Er zijn genoeg mensen op wie ik in geval van narigheid kan terugvallen’,  
‘Vaak voel ik me in de steek gelaten’

### (zeer) ernstige eenzaamheid



2012 2016

### Matig/hoog risico op angststoornis of depressie



2008 2012 2016

**13%** van 19-64 jr  
**5%** van 65+  
voelt zich (matig/sterk)  
sociaal uitgesloten

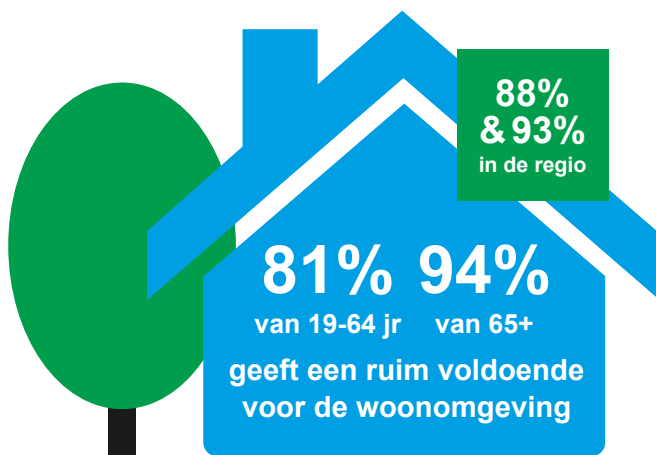
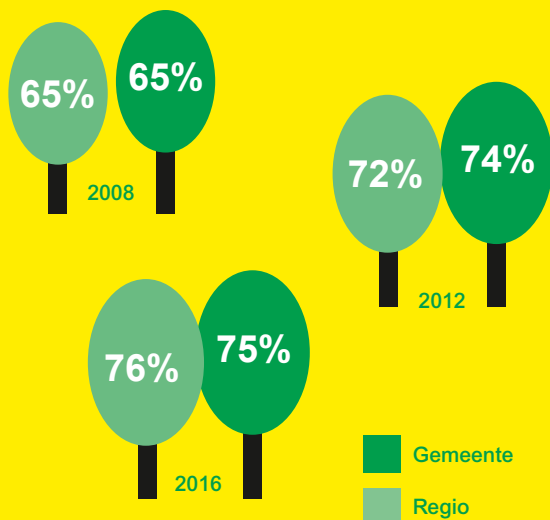
**6% & 3%**  
in de regio



## Fysieke omgeving

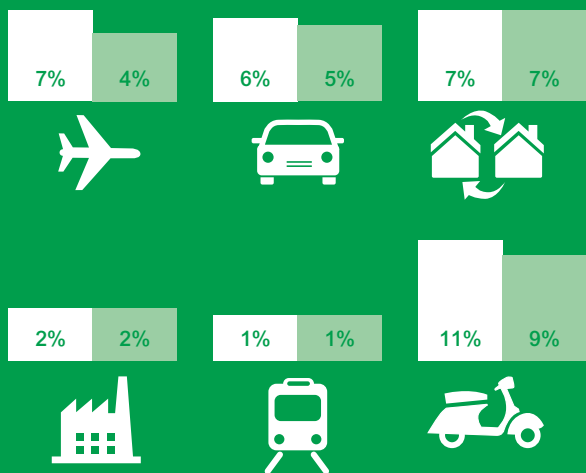


Er is voldoende groen in de buurt



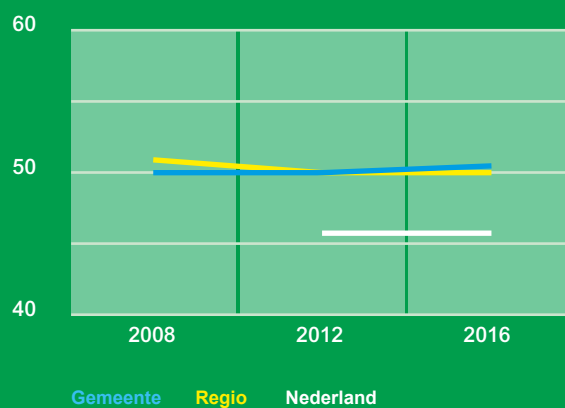
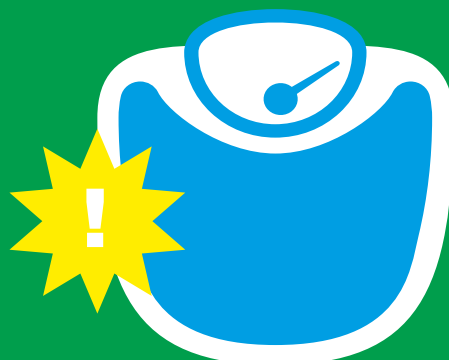
Geluidshinder

Gemeente Regio



## Leefstijl

Overgewicht 19-64 jr



De Nederlandse Norm Gezond Bewegen gaat uit van minimaal 5 dagen in de week een half uur per dag bewegen



**56%**

17-23 jr  
haalt  
deze norm

**54%**

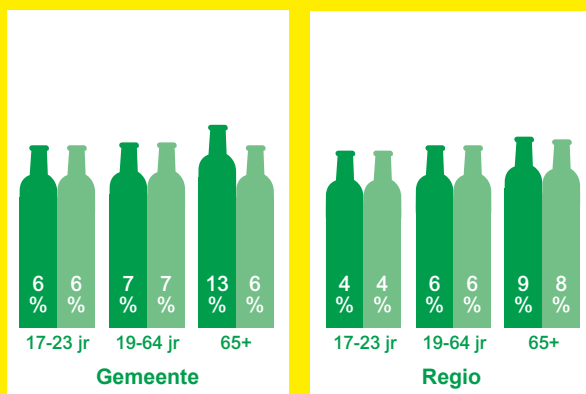
19-64 jr  
haalt  
deze norm

**65%**

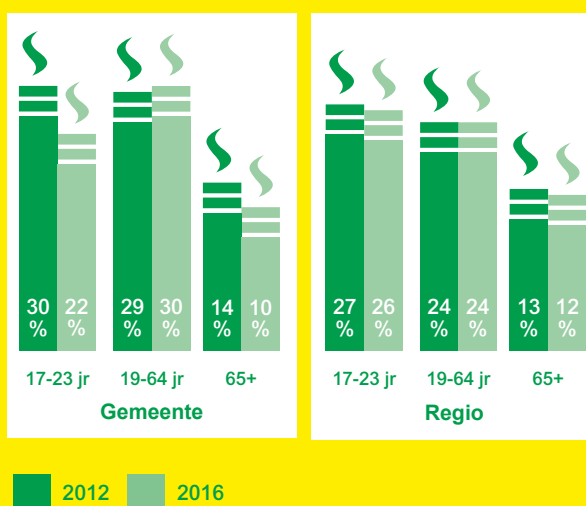
65+ haalt  
deze norm

**54%,  
56% & 68%**  
in de regio

## Overmatig alcohol drinken



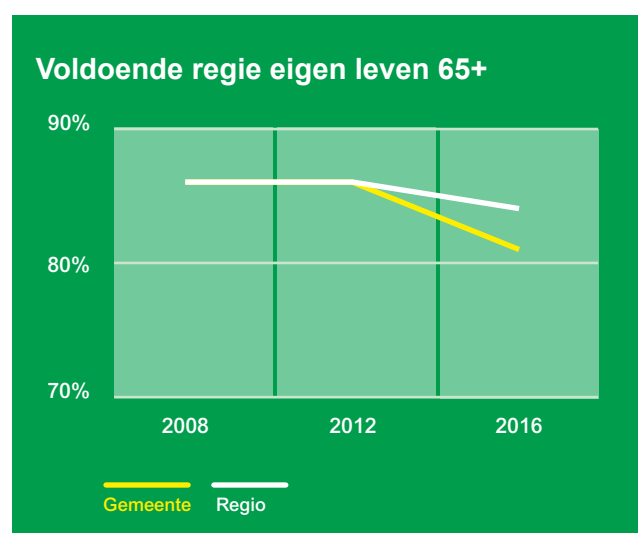
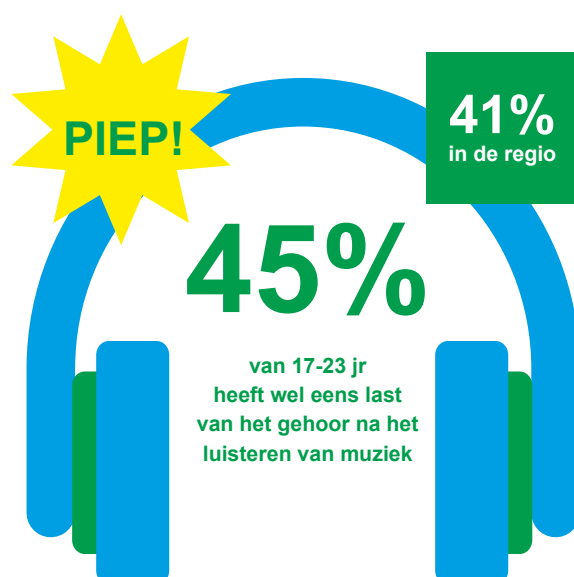
## Roken

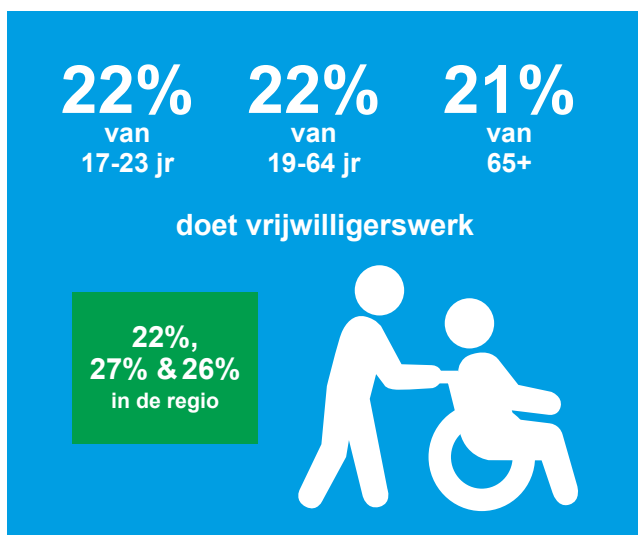


## Participatie

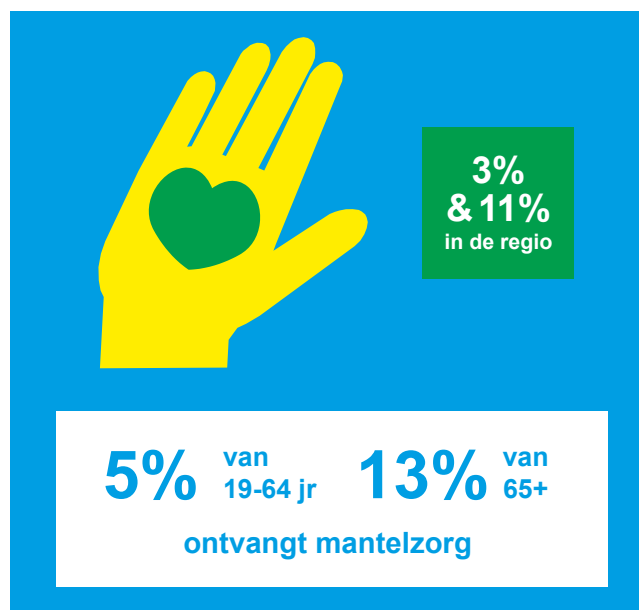
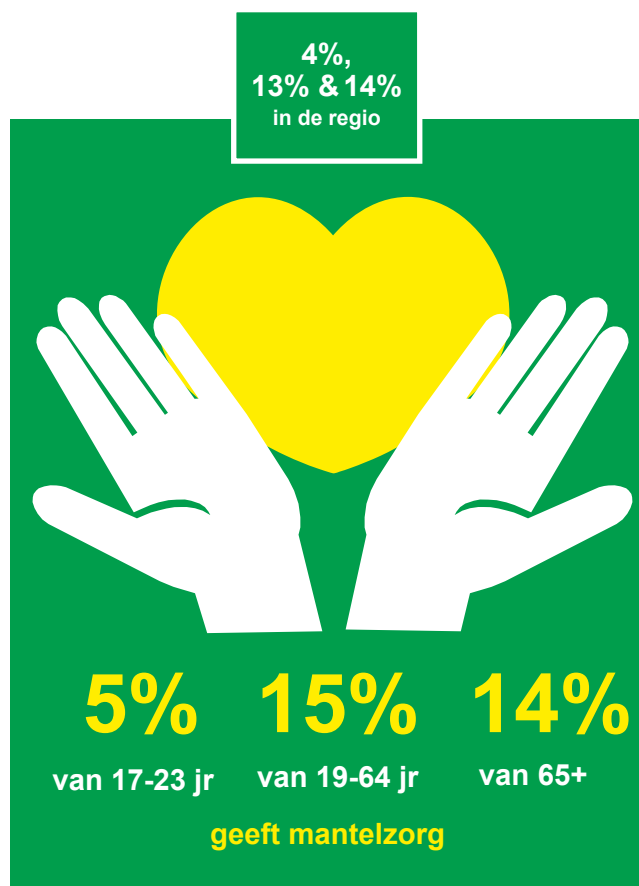


'Sommige van mijn problemen kan ik met geen mogelijkheid oplossen'





**52%**  
van 65+ participeert  
(werkt, geeft mantelzorg, doet  
vrijwilligerswerk, past op kleinkind)



## Colofon:

Bron: Gezondheidsmonitor Volwassenen  
en Ouderen 2016, GGD'en, CBS en RIVM  
Opdrachtgever: GGD Rotterdam-Rijnmond  
Uitvoering: OBI, gemeente Rotterdam  
Vragen: [gezondheidsmonitor@rotterdam.nl](mailto:gezondheidsmonitor@rotterdam.nl)  
Vormgeving: Trichis, Louise de Kruijf  
Herziene uitgave van 06-11-2017

# Meer gezondheidscijfers?

Meer weten over de gezondheid in deze of een andere gemeente? Dat kan! Dit drieluik laat slechts een gedeelte zien van alle gegevens die de GGD Gezondheidsmonitor verzamelt. Het model hieronder biedt een overzicht van de thema's die bijdragen aan een gezonde leefomgeving.

Bekijk de cijfers op: [www.gezondheidsatlasrotterdamrmond.nl](http://www.gezondheidsatlasrotterdamrmond.nl). In 2018 verschijnt **Gezondheid in Kaart**, met kernboodschappen op gemeenteniveau en aanvullende inhoudelijke rapportages.

