



Hoe gezond zijn de jongeren van Rotterdam?

Dit gemeenterapport geeft inzicht in de gezondheid, het welzijn en de leefstijl van jongeren in het regulier voortgezet onderwijs. De gegevens zijn verzameld met de GGD Gezondheidsmonitor Jeugd 2015.

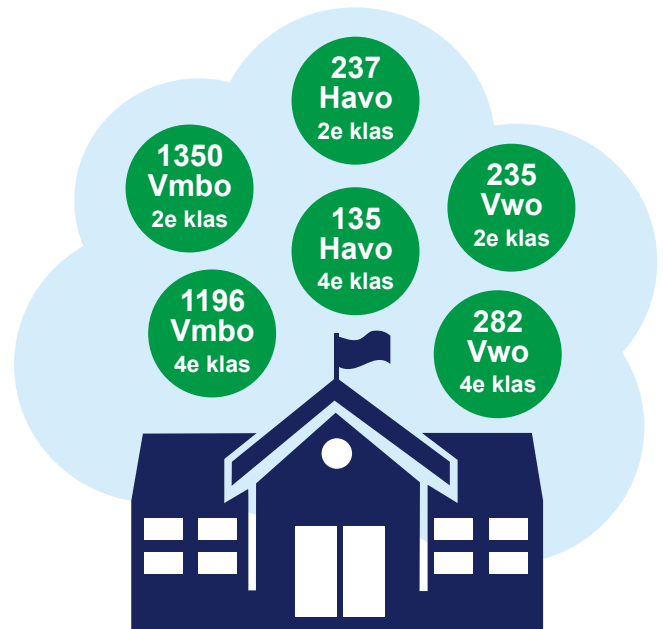
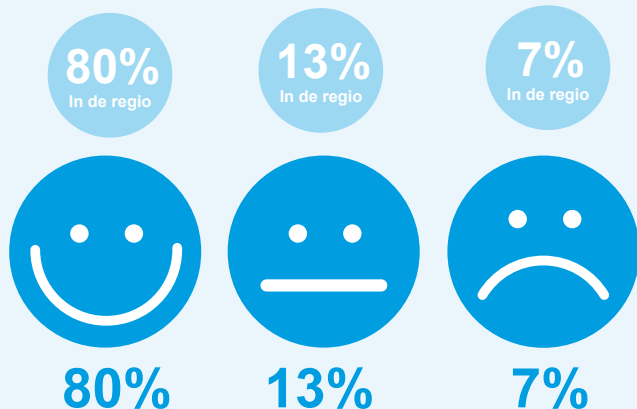
Dit rapport geeft de resultaten weer van **9208** 2e en 4e klassers. Waarvan **3435** woonachtig in **Rotterdam**

Gezondheid

89% geeft aan dat hun gezondheid (zeer) goed is

89% In de regio

Welk gezichtje geeft het beste aan hoe jij je in de afgelopen week voelde?



Opkomen voor jezelf



Acht vragen meten samen de weerbaarheid van leerlingen. Twee voorbeelden: 'ik zeg het als iemand iets doet wat ik vervelend vind', 'ik kom voor mezelf op als iemand mij uitscheidt, beledigt of bedreigt'

Op basis van deze vragen lijkt

95% (voldoende) weerbaar

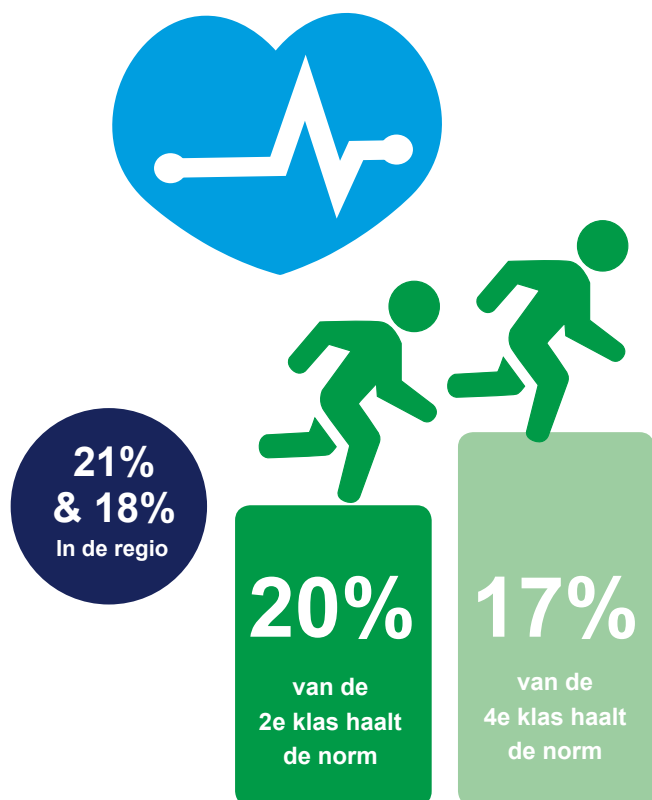
94% In de regio

LEESWIJZER:

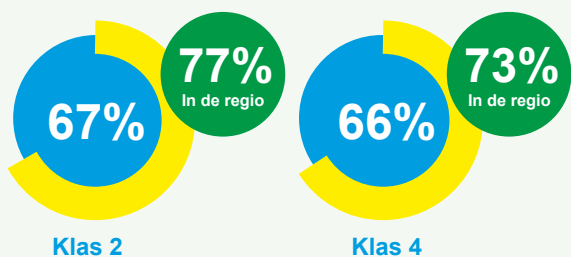
- Het gemeentecijfer is het gemiddelde van de jongeren woonachtig in deze gemeente en niet het gemiddelde van de leerlingen die in deze gemeente naar school gaan.
- Het regiocijfer is het gemiddelde van de regio exclusief Rotterdam.
- Cijfers over pro/vso leerlingen zijn te vinden op www.gezondheidsatlasrotterdamrijnmond.nl.

Bewegen

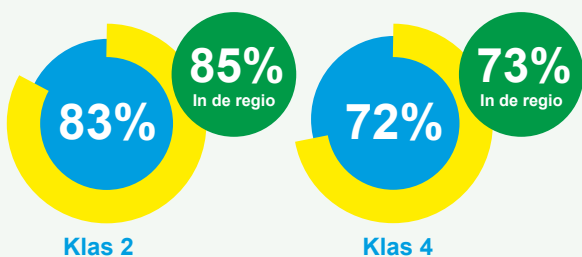
De Nederlandse Norm Gezond Bewegen gaat uit van iedere dag minstens één uur bewegen. Deze vraag bleek moeilijk in te vullen. Veel leerlingen dachten alleen aan sporten in clubverband, niet aan dagelijkse beweging zoals naar school fietsen. Hierdoor kunnen de cijfers lager uitvallen dan het werkelijk is.



Eén of meerdere dagen sporten bij een club, vereniging of sportschool

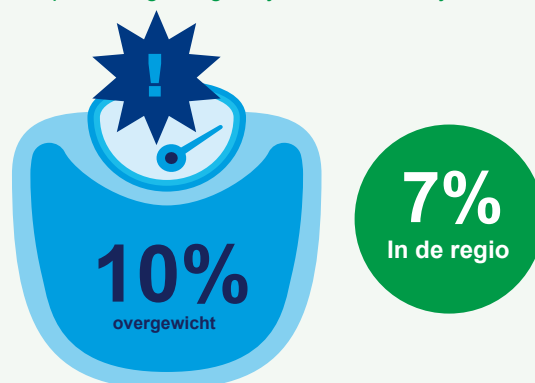


Eén of meerdere dagen bewegen zonder club, zoals voetballen op straat, hardlopen of kranten bezorgen



Overgewicht

Het overgewicht is vastgesteld op basis van zelf gerapporteerde lengte en gewicht. Nadeel hiervan is dat de lengte vaak wordt overschat en gewicht onderschat of het is onbekend. Hierdoor kunnen de overgewicht percentages lager zijn dan in werkelijkheid.



Voeding

Ontbijt minstens 5 dagen per week

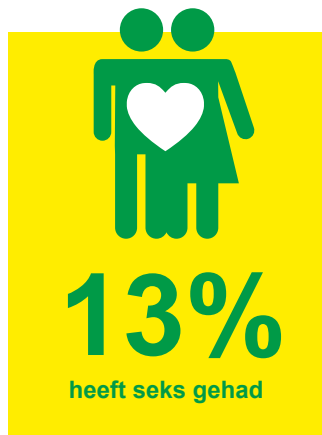


Drinkt dagelijks water

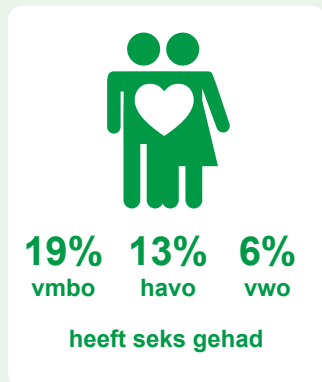


Vrijen

In de gemeente

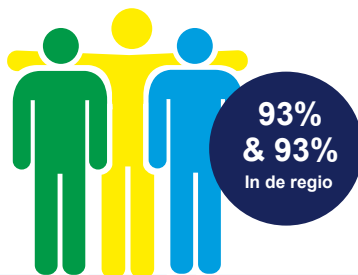


In de Regio

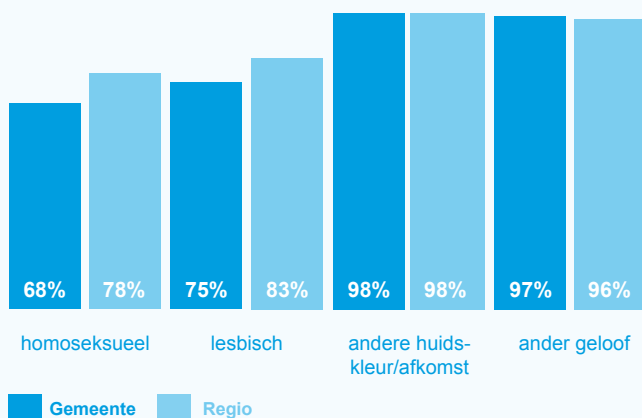


Vrienden

90% van de 2e klassers heeft een goede relatie met leeftijdsgenoten en 95% van de 4e klassers



Zouden jongeren die homoseksueel of lesbisch zijn, of die een ander geloof of huidskleur hebben, jouw vrienden kunnen zijn?



Social media en gamen

Zeven vragen meten samen het gebruik van sociale media, zoals: 'Hoe vaak zeggen anderen (bijvoorbeeld je ouders) dat je minder tijd zou moeten besteden aan sociale media?'; 'Hoe vaak kom je slaap te kort door sociale media?' Daarnaast zijn zeven soortgelijke vragen gesteld over gamen.

9%

maakt risicovol gebruik van social media



8%

In de regio



4%

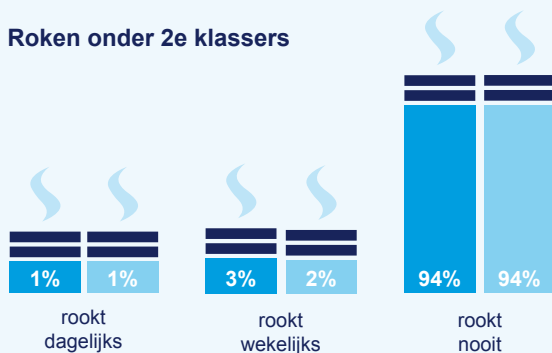
maakt risicovol gebruik van gamen

5%

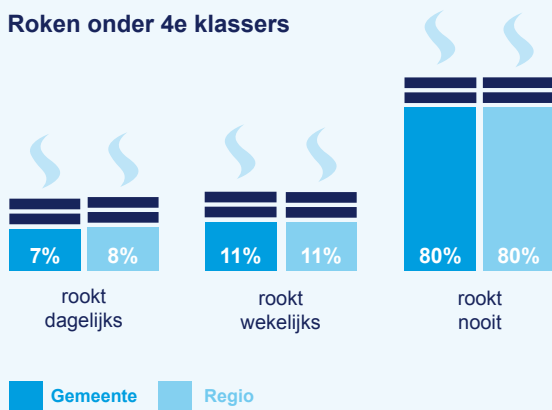
In de regio

Roken, alcohol en drugs

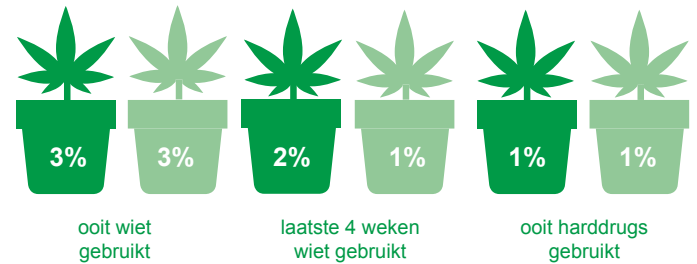
Roken onder 2e klassers



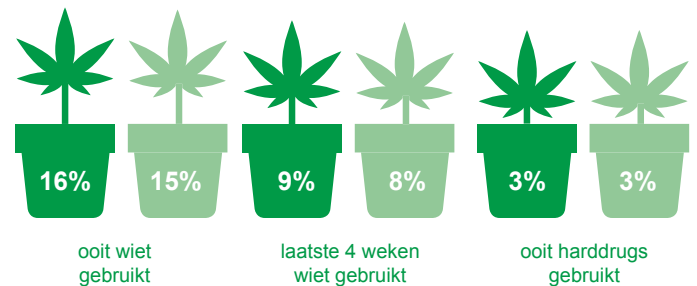
Roken onder 4e klassers



Drugsgebruik onder 2e klassers



Drugsgebruik onder 4e klassers



Gemeente Regio

Alcoholgebruik onder 2e klassers



Alcoholgebruik onder 4e klassers



Gemeente Regio

Lachgas wordt verkocht in deze ampullen

Lachgas wordt steeds vaker als partydrug gebruikt, zowel bij het uitgaan als thuis. Het gebruik van lachgas verloopt meestal zonder problemen. Daarom denken velen dat het gebruik veilig is. Toch zijn er wel degelijk risico's. Meer informatie hierover: www.drugsinfoteam.nl/drugsinfo/lachgas www.drugsinfo.nl/publiek/drugs-abc

4% van de 2e klassers
6% van de 4e klassers

heeft wel eens lachgas gebruikt

3% & 6%
In de regio

Sfeer op school



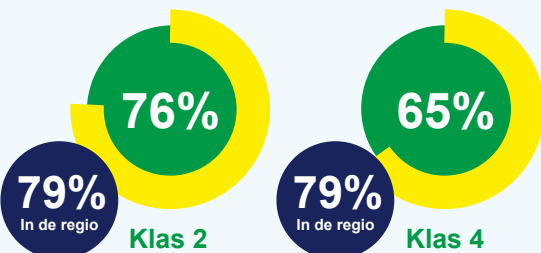
59%

vindt het (hartstikke)
leuk op school

58%

In de regio

Kan goed met een docent (mentor,
vertrouwenspersoon) op school praten
als hij/zij ergens mee zit

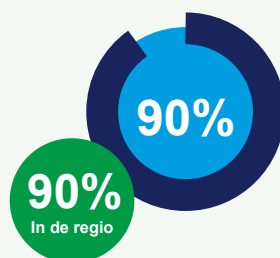


44%

In de regio

Zes vragen meten samen de
relatie van de leerlingen met
hun ouders. Bijvoorbeeld:
'heb je het gevoel gehad
dat je ouders/verzorgers
je begrijpen?

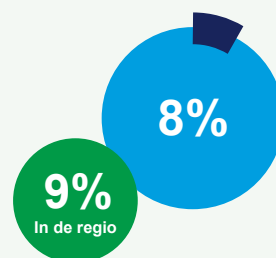
Heeft zich vaak/altijd
thuis gelukkig
gevoeld



90%

In de regio

Heeft in het gezin een
langdurig ziek familielid
of ouders met drank- of
verslavingsproblemen



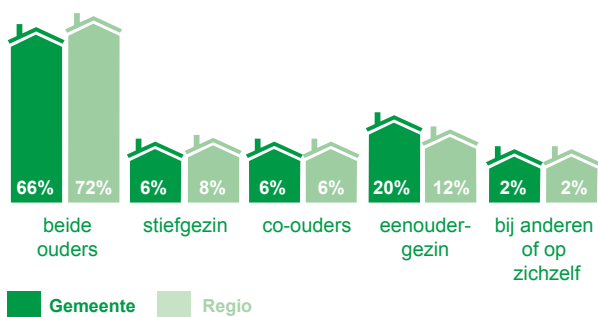
9%

In de regio

Thuis



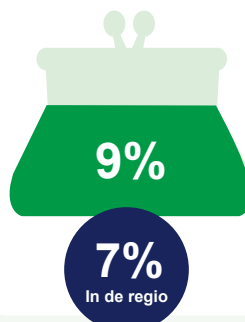
Woonsituatie



25% heeft regelmatig
ruzieënde ouders

24% heeft echtscheiding
meegemaakt

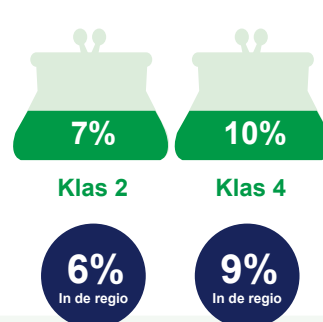
Hebben jullie thuis
moeite om rond te
komen met geld?



7%

In de regio

Heb je zelf problemen
met geld of
inkomen (gehad)?



7%

In de regio

6%

In de regio

10%

In de regio

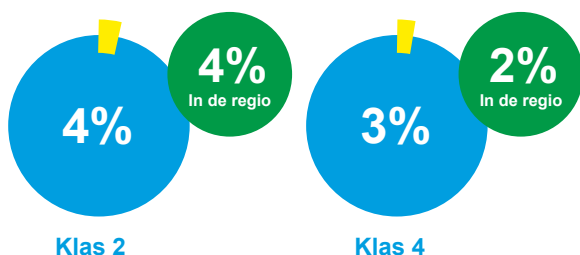
9%

In de regio

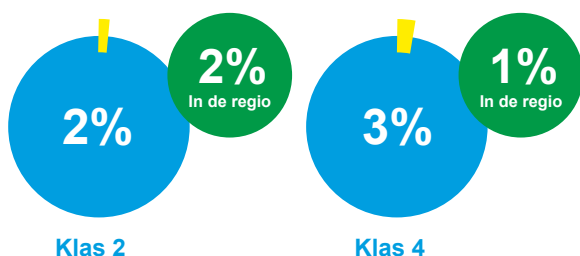
Pesten



Is in de afgelopen 3 maanden
wekelijks gepest op school



Heeft in de afgelopen 3 maanden wekelijks
iemand gepest op school

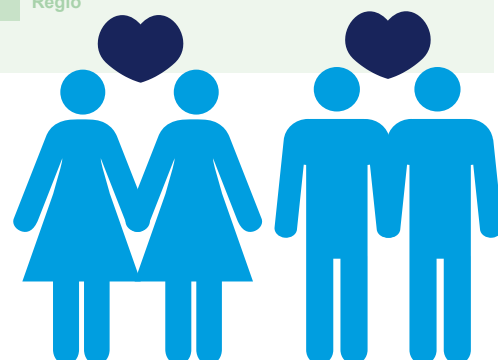
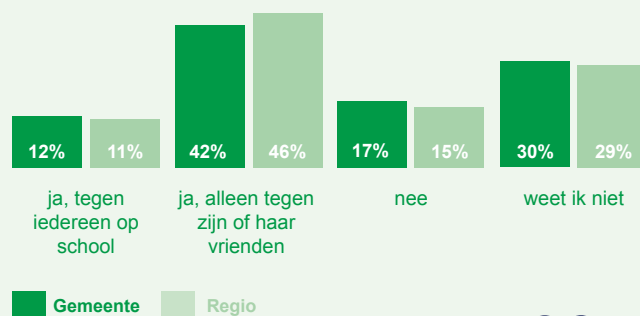


1%

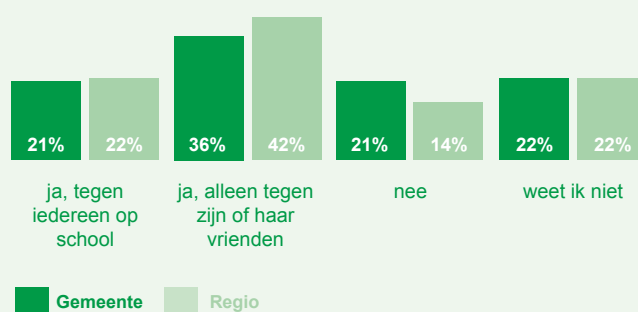
wordt wekelijks gepest
via internet of
mobiele telefoon.

1%
In de regio

Als een jongen of een meisje op jouw school homo-
seksueel of lesbisch is, denk je dan dat hij of zij dat
op school eerlijk zou vertellen? (2e klassers)



Als een jongen of een meisje op jouw school homo-
seksueel of lesbisch is, denk je dan dat hij of zij dat
op school eerlijk zou vertellen? (4e klassers)



Colofon

Bron: GGD Rotterdam-Rijnmond
Gezondheidsmonitor Jeugd 2015

Meer informatie:

www.ggdrotterdamrijnmond.nl/gezondheidsmonitorjeugd

Vragen: gezondheidsmonitor@rotterdam.nl

Ontwerp: Trichis Rotterdam (Louise de Kruijf)



GGD

Rotterdam-Rijnmond